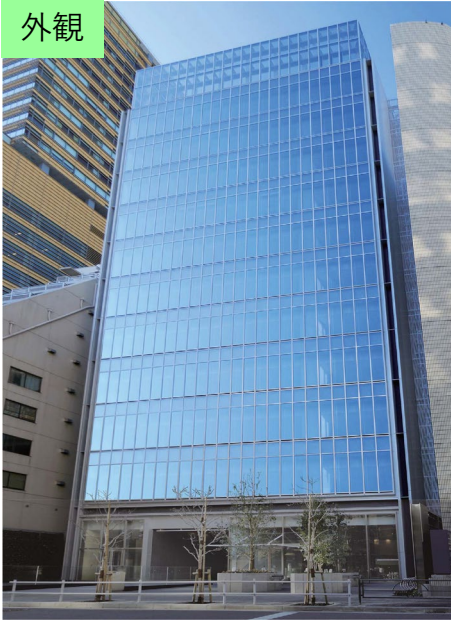


赤坂榎坂ビル

国際交流拠点『赤坂一丁目』に佇むハイスペックオフィスビル

外観



案内図

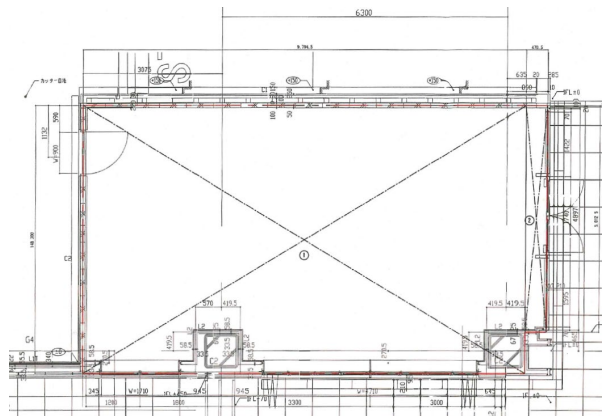


スペック

- ・ 制震構造
- ・ 有効天井高：3,900mm
- ・ スケルトン貸
- ・ 2面採光
- ・ 用途：飲食、物販、ショールーム

平面図・リースライン

1階



募集条件

※普通借3年契約

階	区画	用途	面積	月額賃料（税別）		月額共益費		敷金	入居可能時期
			坪	単価	金額	単価	金額		
1	-	店舗	18.28	相談		賃料に含む		賃料の12ヶ月分	相談

所在地：東京都港区赤坂一丁目7番1号
 交通：東京メトロ銀座線・南北線「溜池山王」駅(14番出口) 徒歩1分
 東京メトロ千代田線「国会議事堂前」駅(5番出口) 徒歩8分
 延床面積：9283.83㎡ (2808.36坪)
 基準階：568.18㎡ (171.87坪)
 構造/規模：S造一部SRC造およびRC造/地下2階 地上11階 塔屋1階
 設計/施工：清水建設株式会社
 竣工年月：2009年2月

【貸主】



大成有楽不動産株式会社

ビル事業第一部 ビル事業室（第三）

TEL 03-3567-4531

FAX 03-3567-7598

担当：古橋

赤坂榎坂ビル

国際交流拠点『赤坂一丁目』に佇むハイスペックオフィスビル

外観



案内図

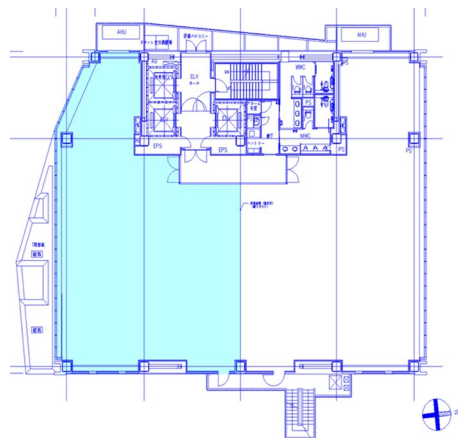


スペック

- ・ 制震構造
- ・ 有効天井高 2,800mm
- ・ OAフロア 100mm
- ・ 床荷重 500kg/㎡ (一部800kg/㎡)
- ・ インテリア/各階空調方式
ペリメーター/ABU方式
※空調コアタイム (平日9:00~19:00)
- ・ 非接触カードキーシステム(24H入退館可)
- ・ ELV乗用2基、非常用1基
- ・ ルーフガーデン有

平面図・リースライン

6階(602)



募集条件

※普通借3年契約

階	区画	用途	面積	月額賃料 (税別)		月額共益費		敷金	入居可能時期
			坪	単価	金額	単価	金額		
6	602	事務所	81.60	相談		賃料に含む		賃料の12ヶ月分	即入居可

所在地 : 東京都港区赤坂一丁目7番1号
 交通 : 東京メトロ銀座線・南北線「溜池山王」駅(14番出口) 徒歩1分
 東京メトロ千代田線「国会議事堂前」駅(5番出口) 徒歩8分
 延床面積 : 9283.83㎡ (2808.36坪)
 基準階 : 568.18㎡ (171.87坪)
 構造/規模 : S造一部SRC造およびRC造/地下2階 地上11階 塔屋1階
 設計/施工 : 清水建設株式会社
 竣工年月 : 2009年2月

【貸主】



大成有楽不動産株式会社

ビル事業第一部 ビル事業室 (第三)

TEL 03-3567-4531

FAX 03-3567-7598

担当：古橋