

項目	仕様	
所在地	港区赤坂1丁目7番1号	
竣工	2009年2月	
階数	地上11階 地下2階	
延床面積	9,283.83㎡	
事務所総貸室面積	5,703.83㎡	
基準階貸室面積	568.18 ㎡	
天井高	2.8 m	
フリーアクセスフロア	100 mm	
モジュール	3,600 mm × 3,600 mm	
天井方式	グリッドシステム天井 (600 mm角)	
基準階照明	ルーバー付照明 平均照度 700 lx	
基準階床荷重	500 kg/㎡ (一部 800 kg/㎡)	
空調	インテリアゾーン	VAV制御(温度調整・発停・延長)単位 10ゾーン エアハンドリングユニット(冷暖切替)制御単位 2ゾーン
	ペリメーターゾーン	空冷ヒートポンプユニット 3.6㎡に1台設置 自然換気装置を設置
個別空調対応	室外機置場あり	
専用排気	取出口(各階): 2箇所	
給排水設備	取出口(各階): 給水2箇所、排水2箇所	
電気容量	OAコンセント容量	50 VA/㎡
	コンピュータ電源用	25 VA/㎡
	コンピュータ室空調用	25 VA/㎡
	大型事務機器用	5 VA/㎡
耐震性	制振構造(CSダンパーを設置)	
エレベーター	乗用	2基(15人乗、1,000kg)
	乗用兼非常用	1基(17人乗、1,150kg)
Item	Specifications	
Location	1-7-1 Akasaka, Minato-ku	
Completion Date	February 2009	
Floors	11 floors above ground, 2 basement floors	
Total Floor Area	9,283.83㎡	
Total Leasable Office Space	5,703.83㎡	
Standard Floor's Rental Space	568.18 ㎡	
Ceiling Height	2.8 m	
Raised Floor	100 mm	
Modules	3,600 mm × 3,600 mm	
Ceiling Type	Grid System Ceiling ( 600 mm square)	
Lighting on Typical Floors	Lighting with Louvers (Average Illumination: 700 lx)	
Typical-floor Floor Load	500 kg/㎡ (Heavy-load Zones: 800 kg/㎡)	
Air Conditioning	Interior zone	VAV control (temperature adjustment, activation/deactivation, time extension) units: 10 zones Air Handling Unit (heating/air conditioning switching) control units: 2 zones
	Perimeter zone	Air-cooled Heat Pump Unit: 1 unit every 3.6 m Natural ventilation unit installed
Additional Air Conditioning	External unit space reserved	
Private Exhaust System	Outlets: 2 Per Floor	
Plumbing and Drainage	Outlets: 2 Water Supply and 2 Drainage Per Floor	
Power Density	For Floor Outlets	50 VA/㎡
	For CPU Power Supply	25 VA/㎡
	For Computer Room Air Conditioning	25 VA/㎡
	For Large-scale Business Machines	5 VA/㎡
Earthquake-proofing	Seismic control structure (CS oil dampers)	
Elevators	Passenger use	2 units (15 passengers, 1,000 kg)
	Passenger and emergency use	1 units (17 passengers, 1,150 kg)

赤坂榎坂ビル

BUILDING

AKASAKA ENOKI-ZAKA

# Facility

緑あふれる屋上、高級感あるエントランスとロビー。  
赤坂榎坂ビルは特別な配慮が行き届いたオフィスビルです。



●全体(外観)



●エントランス(外観)



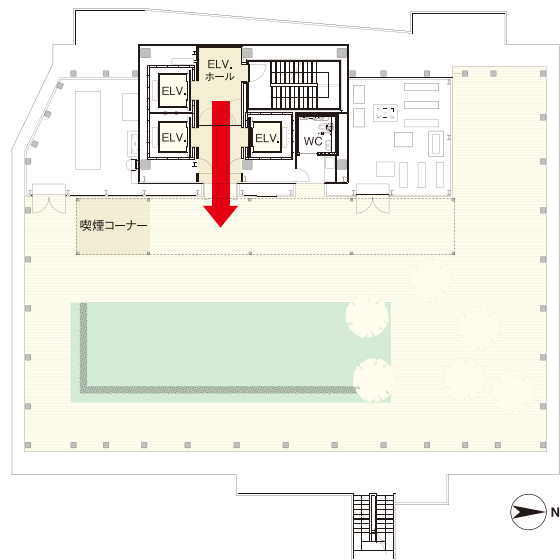
●エントランス(内観)



●ロビー



●ルーフガーデン



屋上には空を仰げて、緑に触れ合えるルーフガーデンを用意。  
働く人がちょっと一息ついたり、交流をしたりできます。また、各フロア  
から屋上までは、エレベーターで直接アプローチができるので、気軽に  
リラックスとコミュニケーションの場としてお使いください。

# Access

政治、経済、文化の中核に囲まれた赤坂は  
虎ノ門、霞ヶ関、永田町、六本木とアクセスに優れたビジネス街です。

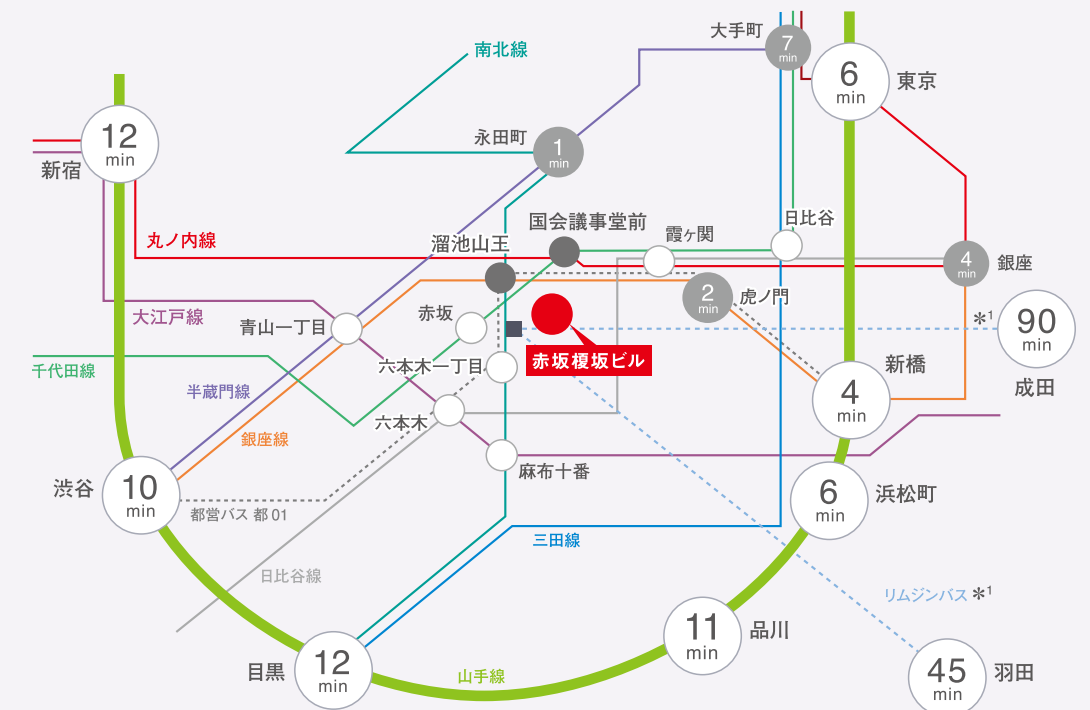


東京メトロ 銀座線 / 南北線 東京メトロ 千代田線  
最寄駅までのアクセス 「溜池山王」駅 13番出口・14番出口 各徒歩1分 「国会議事堂前」駅 5番出口 徒歩8分

## 銀座線、南北線、丸ノ内線、千代田線の4路線を利用可能。

### 主要駅までのアクセス

- 「新宿」へ……………12分  
丸ノ内線
- 「新橋」へ……………4分  
溜池山王駅より銀座線直通
- 「銀座」へ……………4分  
国会議事堂前駅より丸ノ内線直通
- 「渋谷」へ……………10分  
溜池山王駅より銀座線直通
- 「目黒」へ……………12分  
溜池山王駅より南北線直通
- 「羽田空港」へ……………45分  
ANAインターコンチネンタルより  
シャトルバス利用
- 「成田空港」へ……………90分  
ANAインターコンチネンタルより  
シャトルバス利用

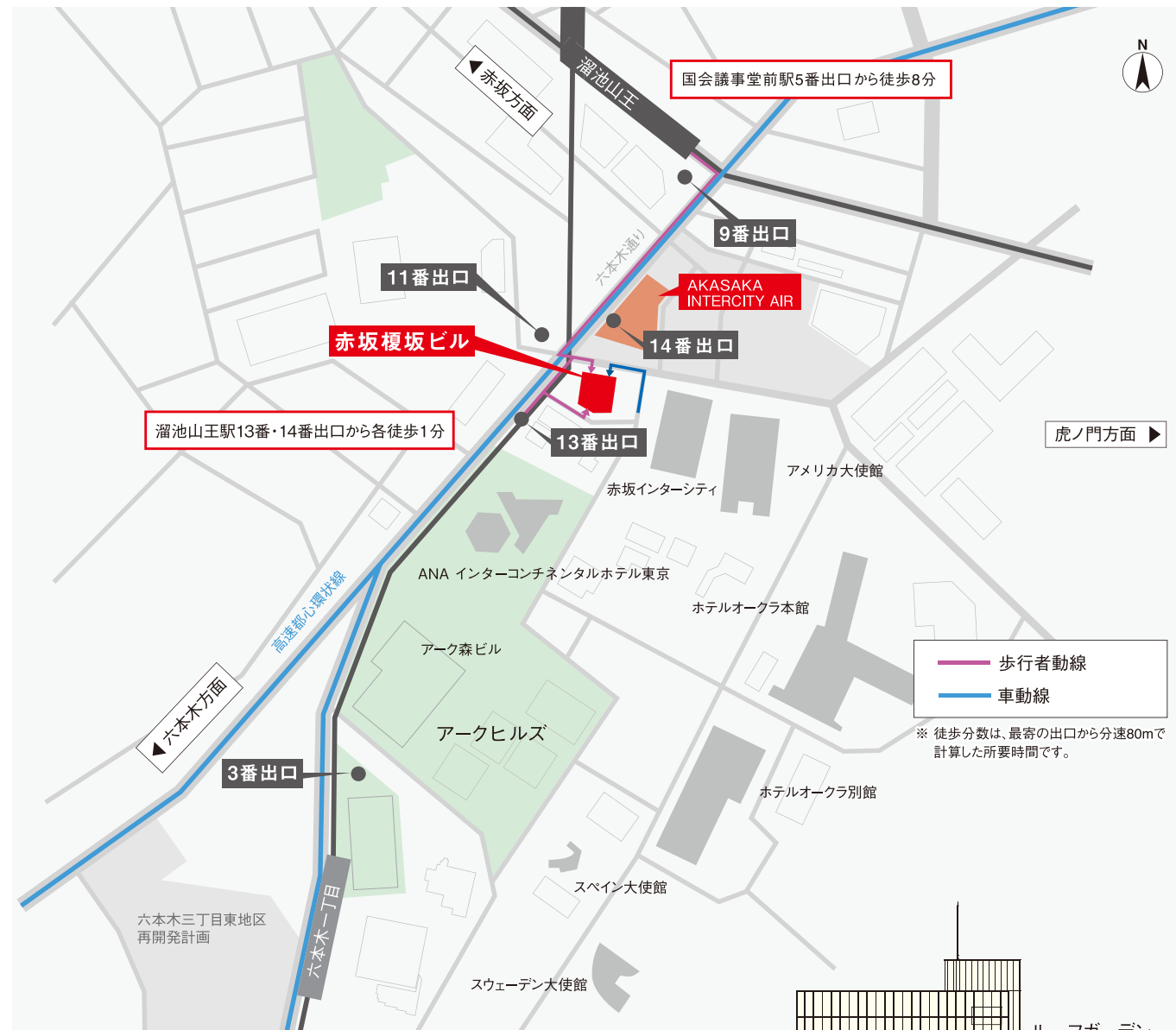


\*1 リムジンバスの発着所: 「ANAインターコンチネンタルホテル東京」からの所要時間です。  
※ 各駅の表示分数は、東京メトロ溜池山王駅または国会議事堂前駅からの所要時間です。最寄駅までの移動時間、乗り換え時間は含んでおりません。

# Location

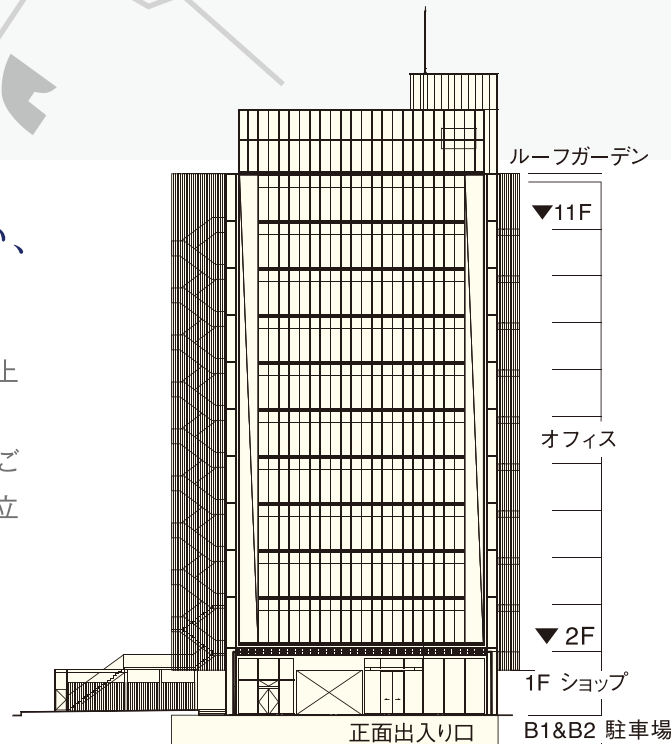
高級感ある外観、ハイレベルな安全構造、快適なオフィス空間  
赤坂榎坂ビルは快適なビジネス環境を追求しています。

溜池山王駅まで徒歩1分。六本木一丁目駅、赤坂駅も徒歩圏内。



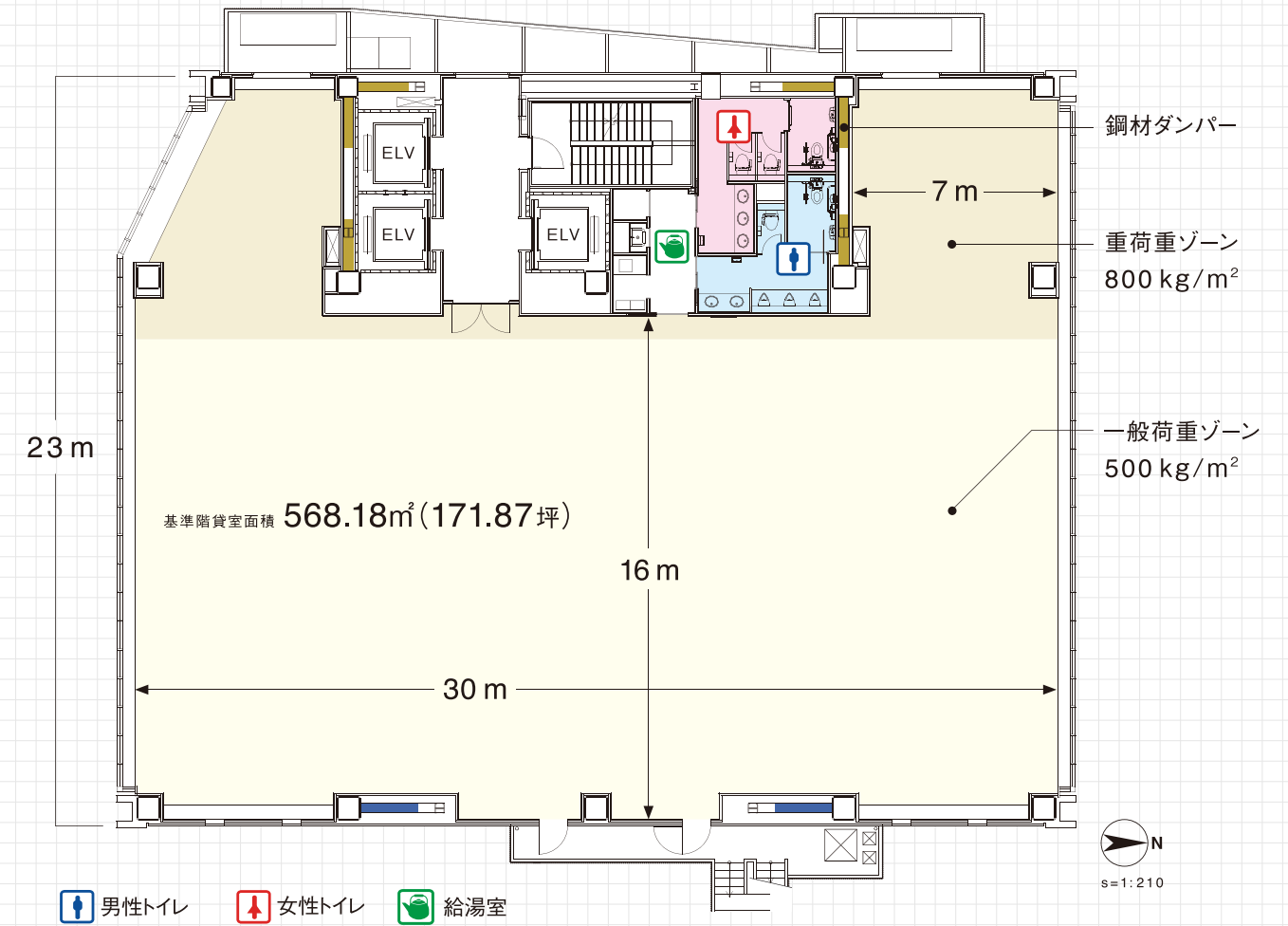
車でも電車でも非常にアクセスが良い、  
抜群のロケーション。

大使館やホテルなどに囲まれた特別な場所に立地し、地上11階、地下2階で構成された赤坂榎坂ビル。1階には店舗スペース、地下には27台の駐車スペースをご用意しました。オフィス空間だけでなく、アクセスの良さや立地も含め、快適な環境をご提案します。



# Floor

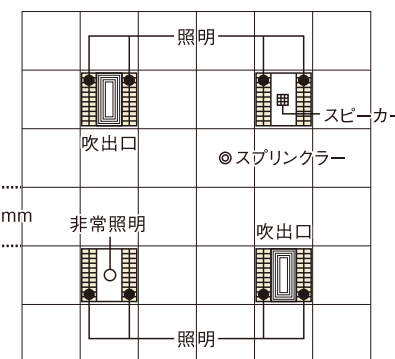
約568㎡、奥行き16m、天井高2.8m。  
コンパクトさの中に開放感あるフロアを実現しています。



約568㎡の広々としたフロアスペースを最大限に活かし、50人規模を収容しながら、ミーティングルームやリフレッシュルームなどの共用スペースも確保することができます。フリーアクセスフロアとグリッドシステム天井の採用によりレイアウトの自由度が高く、レイアウト変更にも柔軟に対応できます。

## グリッドシステム天井を採用 (600mm角)

オフィスレイアウトの変更にもフレキシブルに対応するグリッド天井を採用。



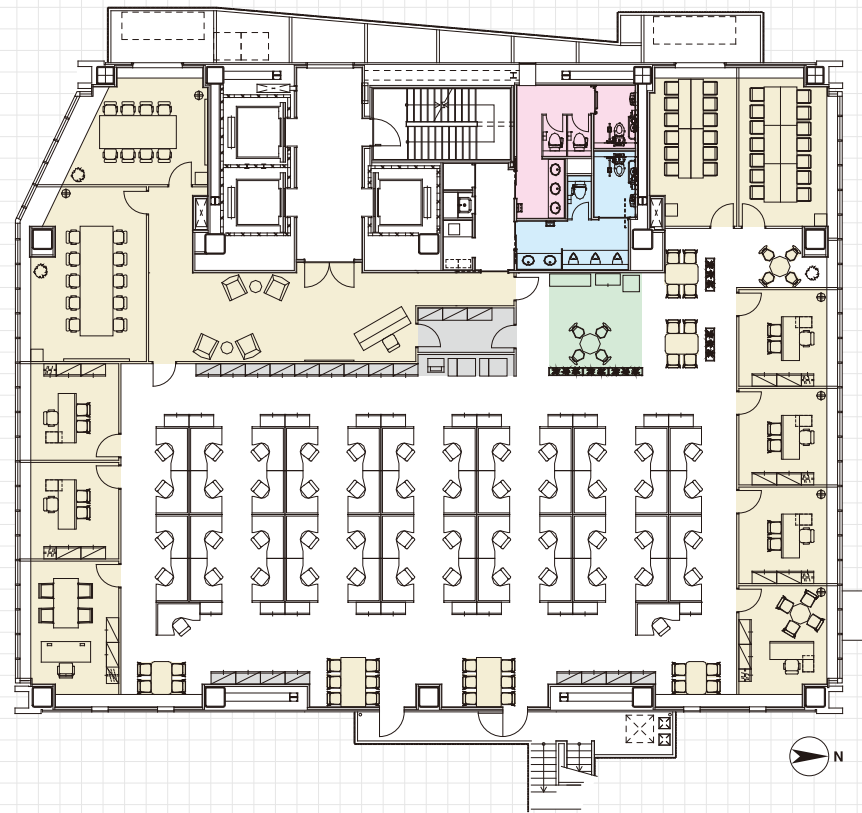
# Space

ワークスペース、空調管理、そしてハイレベルな耐震構造、  
“安心と快適に働くこと”を第一に考えています。

約568㎡、使い方に応じてレイアウトも自由自在です。

PLAN-1  
[ 1フロア利用(個人執務対応) ]

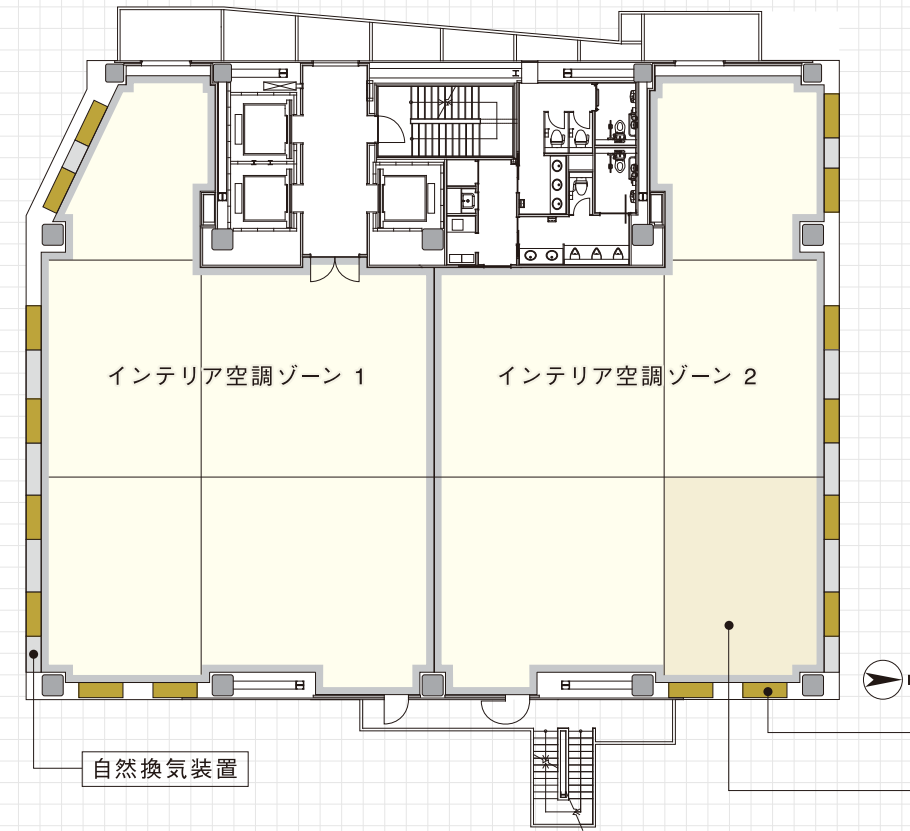
貸室面積	568.18㎡
ワークステーション	50席 (W1,600×D1,200)
オープンスペース	313.68㎡
ミーティングスペース	個室4室、 オープンエリア7ヶ所
サポート	
福利厚生	
Total	57人 (9.96㎡ / 人)



PLAN-2  
[ 1フロア利用(島型対向) ]

貸室面積	568.18㎡
ワークステーション	93席 (W1,400×D700)
オープンスペース	411.80㎡
ミーティングスペース	個室4室、 オープンエリア6ヶ所
サポート	
福利厚生	
Total	93人 (6.11㎡ / 人)

## 快適なオフィス空調を目指して、ゾーン単位での管理を実現。

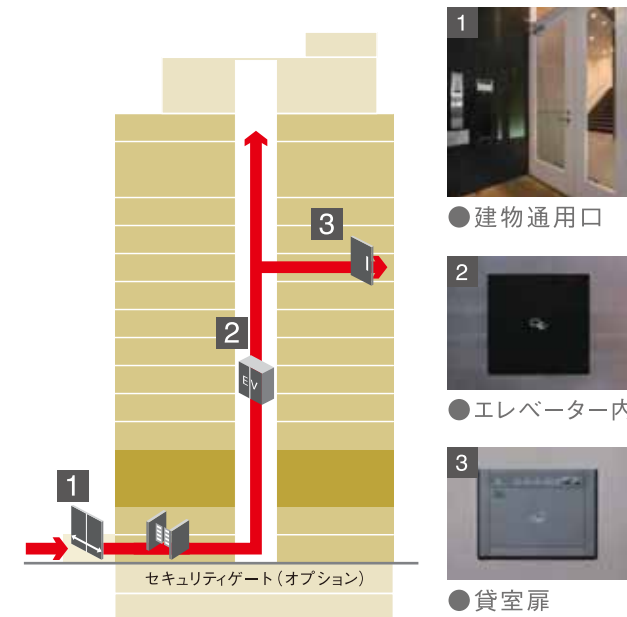


1フロアはインテリア空調ゾーンで2つに分かれ、10エリアにVAV\*1ユニットを設置。そのユニット単位で5段階の温度調節が可能。空調の運転・停止の操作も、VAVユニットごとに行えます。また、窓側にはペリメーター空調を設置し、1台ごとの操作が可能。さらに自然換気装置を採用し、外の空気を取り入れることができ、BCPにも対応しています。

\*1 VAVは可変風量装置(Variable Air Volume)の略です。  
※ 時間外運転は有料です。

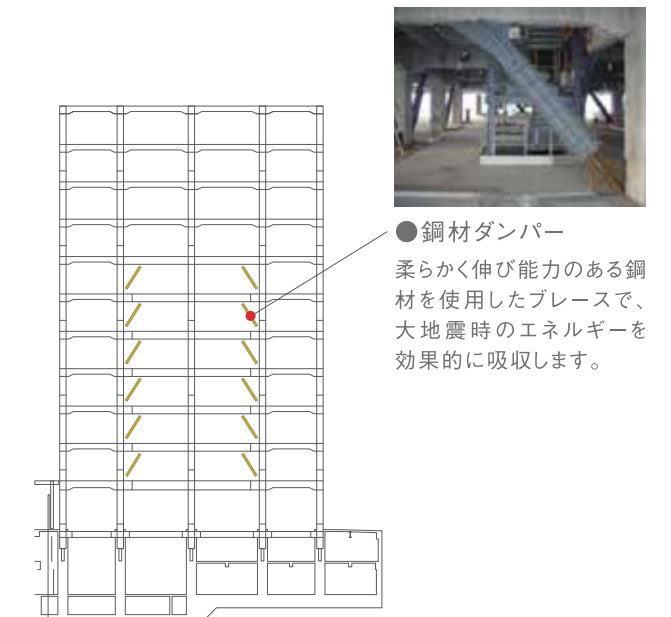
ペリメーター空調  
1フロアを10エリアに分割。  
各エリアごとに空調の温度調節・発停が可能。

## 万全なオフィスのために、3段階セキュリティ。



建物通用口、エレベーター内、貸室扉に非接触型ICカードを用いた3段階のセキュリティシステムを採用し、24時間安全かつスムーズな入退室を実現しています。関係者以外の進入を制限できます。

## ハイレベルな安全性を実現する耐震性能。



構造は、建築基準法で定められた耐力の1.5倍を確保しています。さらに、制振ダンパーを設置することで、大地震時における建物の損傷を抑える制振構造を実現しています。