

水道橋 BUSINESS CUBE

外観



アクセス



スペック

- 有効天井高 2,700mm
- OAフロア 100mm
- 床荷重 500kg/m²
(ヘビータテユニット1,000kg/m²)
- 個別空調 (3ゾーン)
- ELV不停止セキュリティ(24H入退館可)
- ELV乗用2基 (11人乗)
- Low-eペアガラス
- 自然換気窓

J R中央・総武線「水道橋駅」
西口出口より徒歩2分
(直進約100m)

専有部非常用発電機設置
(最大72時間)

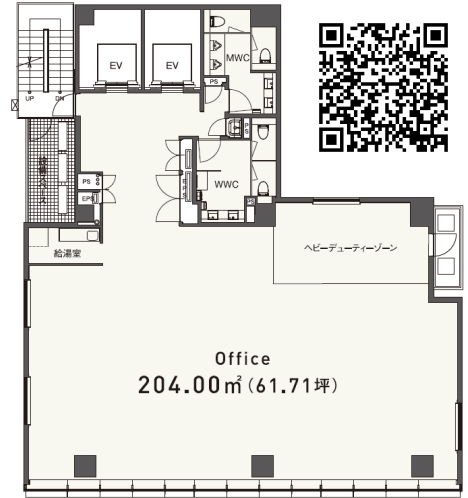
ZEB Ready認証を取得予定

屋上リフレッシュスペース

テナント専用喫煙室

基準階平面図

VR



募集区画

階	用途	面積	月額賃料		月額共益費		敷金	入居可能時期
		坪	単価	金額	単価	金額		
2・3階/5~9階	事務所	各61.71	相談		賃料に含む	賃料の9ヶ月分	即入居可	

所在地 : 東京都千代田区神田三崎町二丁目18番5号
交通 : J R中央・総武線「水道橋」駅 西口出口 徒歩2分
都営三田線「水道橋」駅 A2出口 徒歩5分
延床面積 : 1,988.72m² (601.58坪)
基準階面積 : 204.00m² (61.71坪)
構造/規模 : 鉄骨造地上9階/塔屋1階
設計/施工 : 株式会社鴻池組
竣工年月 : 2024年2月 (予定)