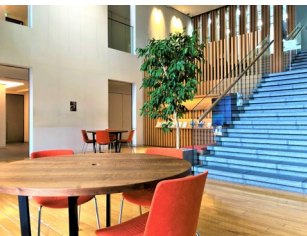


麹町昭文社HDビル

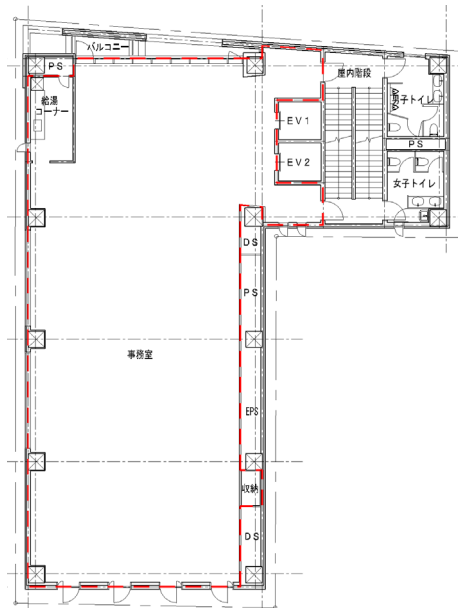
東京メトロ有楽町線「麹町駅」・半蔵門線「半蔵門駅」とも徒歩2分の優れた交通利便性
新宿通りに面した高い視認性



案内図



平面図



- ・2021年6月リニューアル済 LED照明・オートロック
- ・1階に共用ラウンジあり
- ・天井高 2,650mm OAフロア 100mm
- ・24時間入退館可能（機械式警備）
正面エントランス開錠 8：00～20：00
- ・機械式駐車場 空きあり（賃料月額4万円/台）

募集条件

(単位:円/消費税別)

階	用途	面積		月額賃料 金額	共益費 月額	保証金 金額	償却費・更新料 金額	入居可能 時期
		m ²	坪					
6	事務所	293.42	88.75	相談	賃料に含む	賃料12ヶ月分	無し	2024年11月

所在地 : 東京都千代田区麹町三丁目1番地
 交通 : 東京メトロ有楽町線「麹町駅」徒歩2分・半蔵門線「半蔵門駅」徒歩2分
 延床面積 : 3,948.67m² (1,194.47坪)
 構造・規模 : 鉄骨鉄筋コンクリート造地地下2階、地上9階、塔屋1階
 竣工年月 : 1999年4月
 施工 : 大成建設株式会社