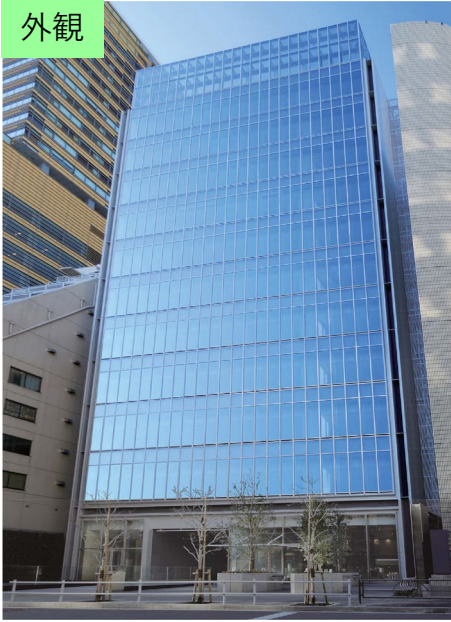


赤坂榎坂ビル

国際交流拠点『赤坂一丁目』に佇むハイスペックオフィスビル

外観



案内図

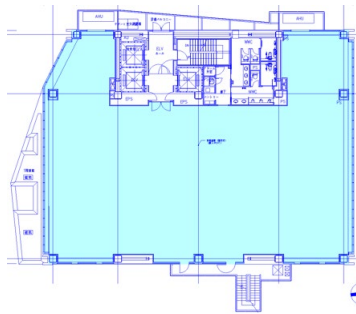


スペック

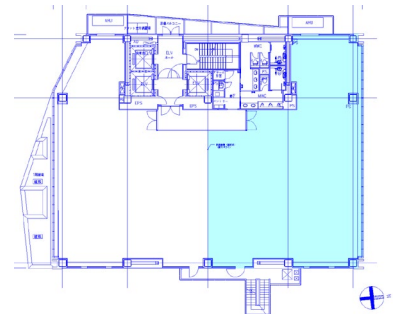
- ・ 制震構造
- ・ 有効天井高 2,800mm
- ・ OAフロア 100mm
- ・ 床荷重 500kg/m² (一部800kg/m²)
- ・ インテリア/各階空調方式
ペリメーター/ABU方式
※空調コアタイム (平日9:00~19:00)
- ・ 非接触カードキーシステム(24H入退館可)
- ・ ELV乗用2基、非常用1基
- ・ ルーフガーデン有

平面図・リースライン

8階(801・802)



6階(601)



募集条件

※普通借3年契約

階	区画	用途	面積	月額賃料(税別)		月額共益費		敷金	入居可能時期
			坪	単価	金額	単価	金額		
8	801・802	事務所	171.87		相談	賃料に含む		賃料の12ヶ月分	相談
6	601	事務所	84.45		相談	賃料に含む		賃料の12ヶ月分	相談

所在地 : 東京都港区赤坂一丁目7番1号
 交通 : 東京メトロ銀座線・南北線「溜池山王」駅(14番出口) 徒歩1分
 東京メトロ千代田線「国会議事堂前」駅(5番出口) 徒歩8分
 延床面積 : 9283.83m² (2808.36坪)
 基準階 : 568.18m² (171.87坪)
 構造/規模 : S造一部SRC造およびRC造/地下2階 地上11階 塔屋1階
 設計/施工 : 清水建設株式会社
 竣工年月 : 2009年2月

【貸主】



大成有楽不動産株式会社

ビル事業第一部 ビル事業室(第二)

TEL 03-3567-4531

FAX 03-3567-7598

担当携帯 080-8178-4416

担当: 佐俣