

2・3F Set up floor

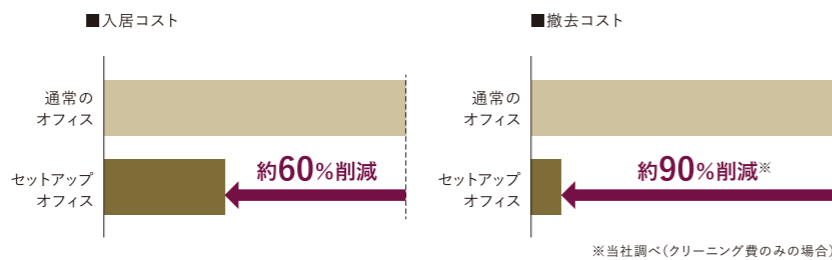
入居コストを抑え、自由なレイアウトも可能な  
”プロポーザル（提案）型オフィス”

約100坪の貸室面積の内、50坪相当をセットアップオフィスとしてご用意しました。  
今回、西新宿ビジネスキューブでは、一部レイアウトや設備をお客様で自由に考えることが可能なプロポーザル型オフィスとなっております。  
セットアップ部分に、従来はお客様負担となるスペース（会議室・パントリーエリア）をご用意することで、入居時のコスト削減を図りました。新しい働き方を見据えたレイアウト・デザインを当社よりご提案いたします。

入居時の 初期費用の低減	内装工事の 施工期間の短縮
レイアウト考案の 時間節約	使い勝手のよい レイアウトプラン
従業員の モチベーション向上	退去時の 原状回復費の低減

”Setup Office”による  
コストの削減効果

入居時にかかる内装工事費の削減に加え、退去時の原状回復工事費の削減を実現するセットアップオフィス。1フロアの内、半分を設えた本プロジェクトでは、賃料を抑えながらも、自由なレイアウトができる、“いいとこどリ”な新しいオフィスのカタチをご提案します。

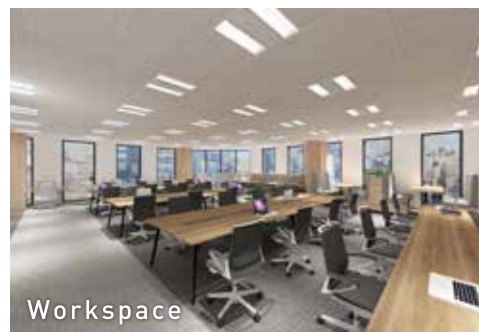


4~7F Standard floor

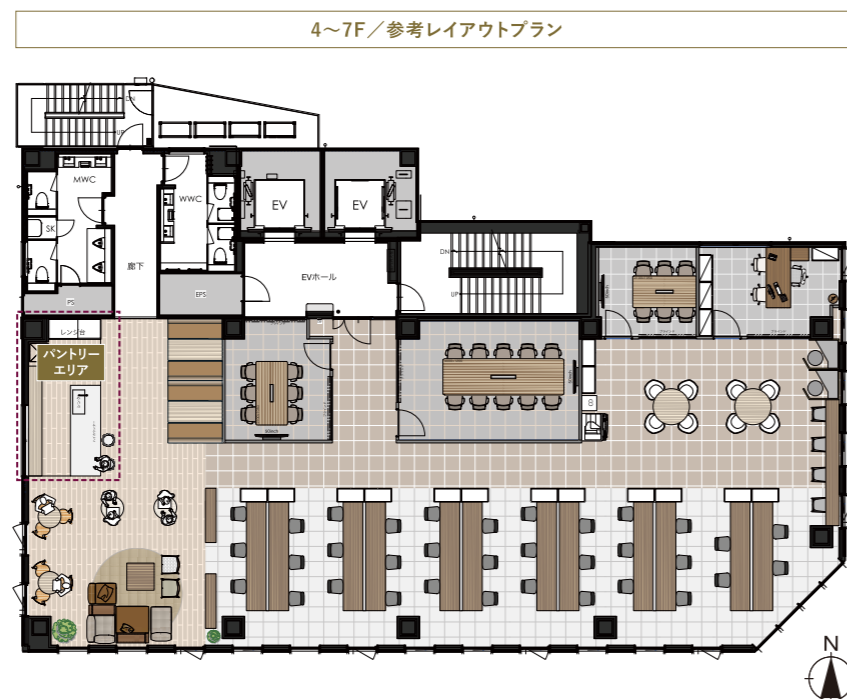
社員同士のコミュニケーションの活性化を図り、  
「来たくなるオフィス」の実現を目指しました。

4~7Fの基準階にはシンク付ミニカウンターを設置したパントリーエリア\*をご用意しました。働く人がリフレッシュしたり、コミュニティを育む場としてご利用いただけます。また、フロア内は無柱空間となっており、自由度の高いレイアウトで、様々なビジネスニーズに応えます。

※パントリーエリアは標準設置



※掲載の完成予想図はイメージです。



詳しくはこちら

■お申し込み / お問い合わせは

大成有楽不動産株式会社  
TAISEI

〒104-8330 東京都中央区京橋3丁目13番1号 有楽ビル  
TEL: 03-3567-4531  
URL: http://www.aisei-yuraku.co.jp



Nishi-Shinjuku  
BUSINESS CUBE

Setup Office



2F

# Natural

[ OPEN Style floor ]

お客様をやさしく迎え入れるオープンスタイル。  
木のぬくもりを感じるグレイッシュなフローリングが  
くつろぎの空間を演出します。

Pantry Area

Lounge Area

Pantry Area

3F

# Industrial

[ Separate Style floor ]

集中できる環境を整えたセバレートスタイル。  
ダークな色合いでまとめた落ち着いた空間が  
新たな感性を刺激します。

Meeting Area

Meeting Area

※掲載の写真は2023年1月に撮影したもので、一部CG処理を施しています。

※掲載の写真は2023年1月に撮影したもので、一部CG処理を施しています。

## セットアップエリア

顧客の好感度アップ、コミュニケーションも活性化するよう  
レイアウトされた造作家具付きのコミュニケーションスペースを提供します。

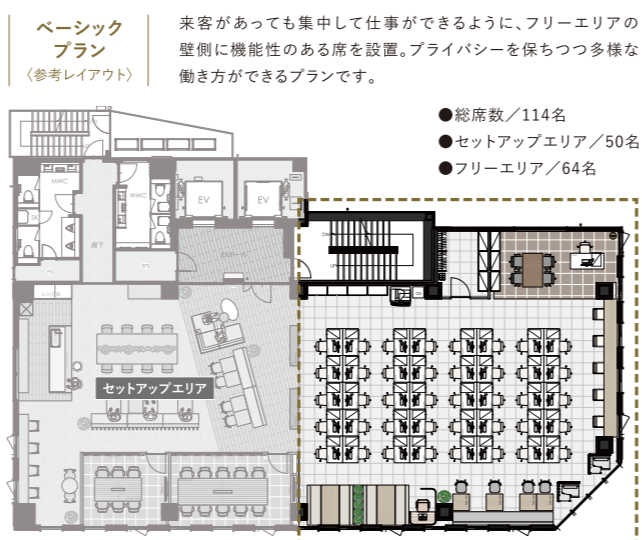


※掲載の家具や植栽のレイアウトは、変更になる場合があります。

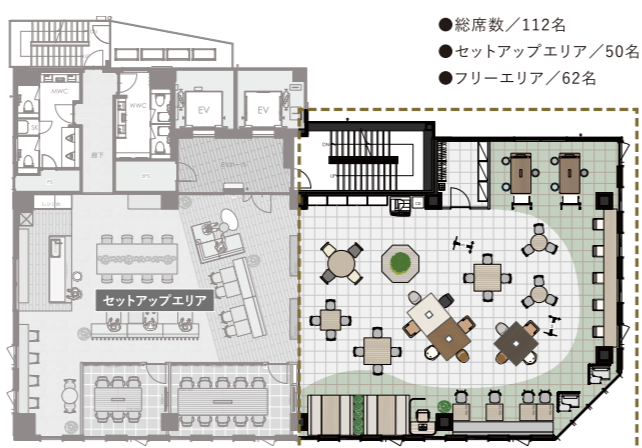


## フリーエリア

入居者が自由にレイアウトするエリア。  
デスク、チェアを置くだけでワークスペースとしてご利用できます。



フリーエリア  
〈参考レイアウト〉



フリーエリア  
〈参考レイアウト〉

## セットアップエリア

ほどよく空間を仕切り仕事に集中でき、社内コミュニケーションも活発にするよう  
レイアウトされた造作家具付きコミュニケーションスペースを提供します。

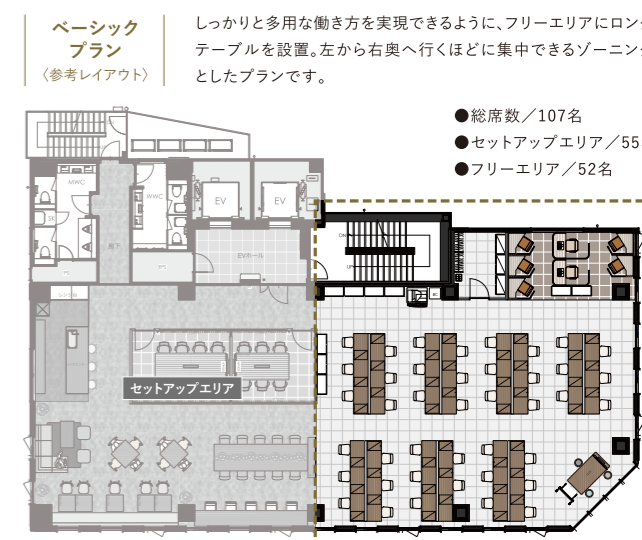


※掲載の家具や植栽のレイアウトは、変更になる場合があります。

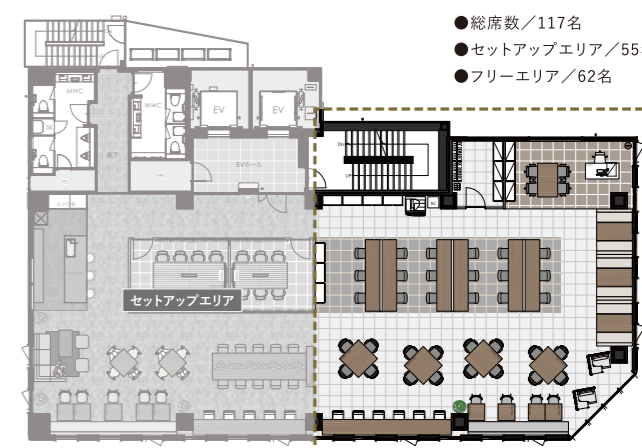


## フリーエリア

入居者が自由にレイアウトするエリア。  
デスク、チェアを置くだけでワークスペースとしてご利用できます。



フリーエリア  
〈参考レイアウト〉



フリーエリア  
〈参考レイアウト〉