

iD EBISU

6f office

5f office

4f office

3f Setup office 

2f Setup office 

1f shop/dining

4-6f office



TOILET PANTRY ELEVATOR

設備スペック

OAフロア 100mm	天井高 3,010mm	LED照明	機械警備 24時間入退禁
 100mm	 3,010mm 一部梁あり	 LED Lighting	 24h security Mac
個別空調	給湯	男女別 シャワートイレ	
 Air conditioner Individual control	 PANTRY water	 TOILET	



exterior of the building



front Space

概要

- ビル名 iD EBISU
- 所在地 東京都渋谷区東3-17-15
- 交通 JR山手線・埼京線・湘南新宿ライン「恵比寿」駅徒歩約3分
東京メトロ日比谷線「恵比寿」駅徒歩約3分
- 貸主 大成有楽不動産株式会社
- 設計・施工 株式会社和田組
- 竣工 2021年5月
- 用途 店舗/事務所
- 構造・規模 鉄筋コンクリート造・地上6階建
- エレベーター 1基(乗用9人乗り)
- 駐車場 なし

1f 設備

- 貸室面積 81.90㎡(24.77坪) ※PS除く
- 天井高 3,310mm
- 動力容量 20kW
- 給水管口径 25A
- ガス管口径 40A(16号メーター想定)
- 床荷重 290kg/㎡
- 空調方式 個別空調(実装なし)
- 照明 全館LED照明
- OAフロア なし
- 共聴設備 ケーブルテレビをMDFまで敷設

4f/5f/6f 設備

- 貸室面積 87.88㎡(26.58坪) ※PS除く
- 天井高 3,010mm
- コンセント容量 40VA/㎡
- 給水管口径 20A
- 床荷重 290kg/㎡
- 空調方式 個別空調(空冷HP×2台)
- 照明 全館LED照明
- OAフロア 100mm
- 共聴設備 ケーブルテレビをMDFまで敷設



location map



詳しくはこちら

■お申し込み / お問い合わせは

 **大成有楽不動産株式会社**
TAISEI

〒104-8330 東京都中央区京橋3丁目13番1号 有楽ビル
TEL: 03-3567-4531
URL: http://www.taisei-yuraku.co.jp

iD EBISU

1f shop /dining 4f 5f 6f Office



 **大成有楽不動産株式会社**
TAISEI

6f office

5f office

4f office

3f setup office
KICHI

2f setup office
KICHI

1f shop/dining



2-6f office entrance

2-6f stairs

1f front space

華やかさと個性、行きつけ、隠れ家など、様々な大人の楽しみが詰まった「恵比寿」。誰もが行きたくなる場所にビジネス拠点を構え、志を共にする仲間とビジネスを更に飛躍させていく、それが「iD EBISU」です。

※2F・3Fはセットアップオフィス「KICHI」（別リーフレット参照）。

iD EBISU



6f office

5f office

4f office

洗練された街とアップデートできる環境へ

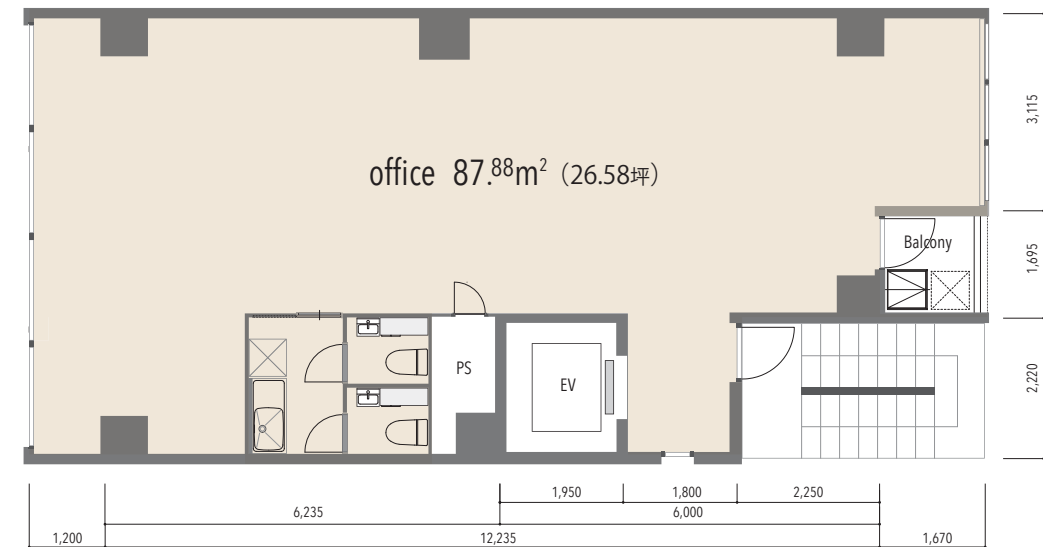
恵比寿にふさわしいシンプルモダンなイメージで統一されたオフィスです。仕事効率を考えた無駄を省いた空間です。

iD EBISU



自由で効率的なレイアウトが実現可能な空間に、渋谷川のリバービューが快適さを演出します。

4-6f office

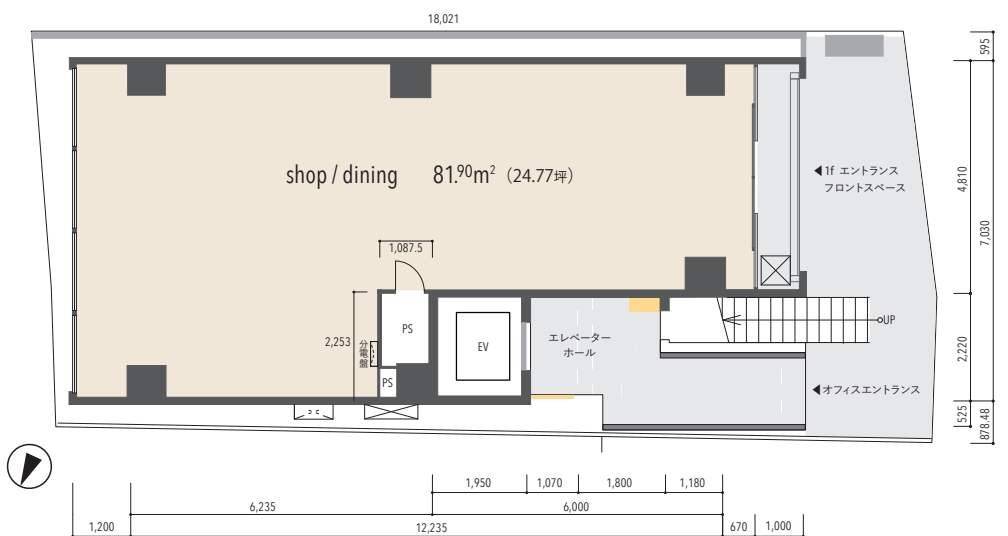


office 87.88m² (26.58坪)

1f shop/dining

恵比寿の新たな隠れ家的存在へ

ショップやダイニングに適した1F。フロア前にはお客様を引き込むフロントスペースが確保されています。フロアの入口はガラスオートドア。渋谷川側にも大きなガラス窓が設けられ開放感を演出します。

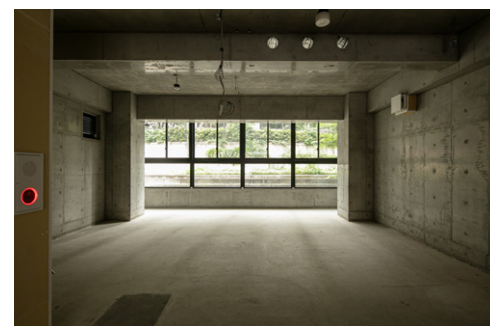


shop/dining 81.90m² (24.77坪)



※VR映像・物件情報は
こちらから閲覧できます

iD EBISU

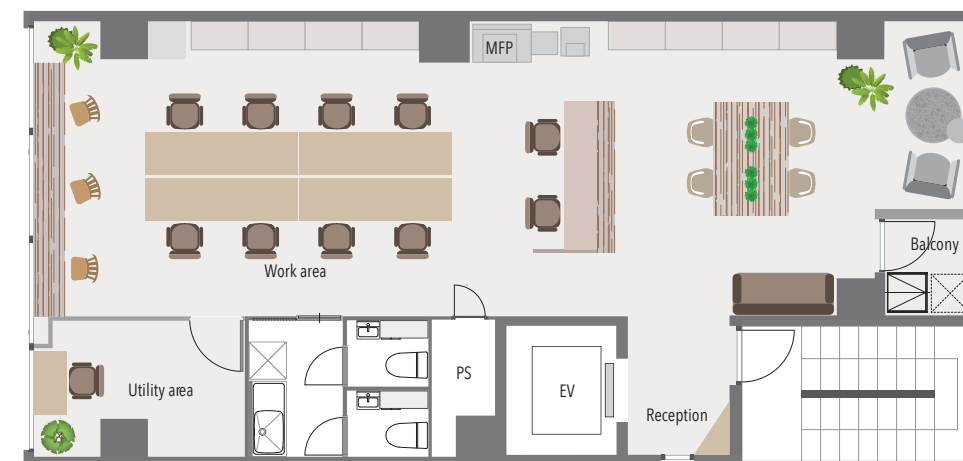


1f Room



1f Exterior

image plan



※VR映像・物件情報は
こちらから閲覧できます