



Suidobashi
BUSINESS CUBE



Location

駅近×2路線利用可の好立地。「水道橋」駅を中心に広がるマルチなアクセス環境。

JR中央・総武線「水道橋」駅へ徒歩2分、都営三田線「水道橋」駅へ徒歩5分の駅近×2路線利用可が魅力のロケーション。「飯田橋」「四ツ谷」「新宿」「大手町」などのオフィス街はもちろん、ビッグターミナル「東京」駅へのアクセスも良好です。



JR線
「水道橋」駅 徒歩2分
(西口) (約110m)

都営三田線
「水道橋」駅 徒歩5分
(A2出口) (約400m)

建物概要

ビル名	水道橋 BUSINESS CUBE
所在地	東京都千代田区神田三崎町2-18-5(住居表示)
貸主	大成有楽不動産株式会社
設計・施工	株式会社鴻池組 東京本店
竣工	2024年2月(予定)
用途	事務所
構造・規模	鉄骨造 地上9階建
敷地面積	290.11㎡
延床面積	1,988.72㎡(2022年11月確認申請時点)
昇降機設備	エレベーター2基(乗用11人乗り)
駐車場	平置駐車場2台(うち1台は身障者用)

設備概要

天井高	2,700mm 600角グリッドシステム天井
床配線方式	OAフロア100mm
躯体床荷重	500kg/㎡(ヘビーディーティーン:1,000kg/㎡)
電気容量	60VA/㎡
空調方式	個別空調 基準階3ゾーン 空調室外機増設スペースあり
セキュリティ	機械警備 24時間入退館可能 エレベーター不停止機能あり
照明	全館LED照明
光回線	1階MDFまで実装
電話回線	各階IDFまで実装
TV共聴設備	地上波デジタル放送・BS・CS110°視聴可

■お申し込み / お問い合わせは

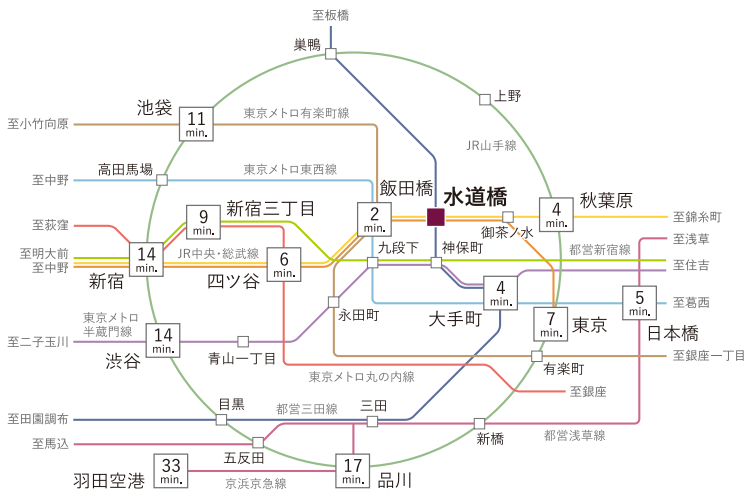


大成有楽不動産株式会社
TAISEI

〒104-8330 東京都中央区京橋3丁目13番1号 有楽ビル
TEL: 03-3567-4531

URL: <http://www.aisei-yuraku.co.jp>

詳しくはこちら



■JR線「水道橋」駅より

「飯田橋」駅へ 2分
JR中央・総武線(各停)直通

「四ツ谷」駅へ 6分
JR中央・総武線(各停)直通

「池袋」駅へ 11分
JR中央・総武線(各停)利用、「飯田橋」駅にて有楽町線乗換え

「秋葉原」駅へ 4分
JR中央・総武線(各停)直通

「東京」駅へ 7分
JR中央・総武線(各停)利用、「御茶ノ水」駅にて中央線(快速)乗換え

「新宿」駅へ 14分
JR中央・総武線(各停)直通

■都営三田線「水道橋」駅より

「大手町」駅へ 4分
都営三田線直通

「新宿三丁目」駅へ 9分
都営三田線利用、「神保町」駅にて新宿線乗換え

「品川」駅へ 17分
都営三田線利用、「三田」駅にて浅草線・京急線乗換え

「日本橋」駅へ 5分
都営三田線利用、「大手町」駅にて東西線乗換え

「渋谷」駅へ 14分
都営三田線利用、「神保町」駅にて半蔵門線乗換え

「羽田空港」駅へ 33分
都営三田線利用、「三田」駅にて浅草線・京急線乗換え

※分数表示は各利用駅からの最短での表示となります。日中平常時のもので時間帯によって異なります。待ち時間・乗換え時間は含まれていません。

1F Entrance

木のぬくもりと緑に包まれたエントランス。

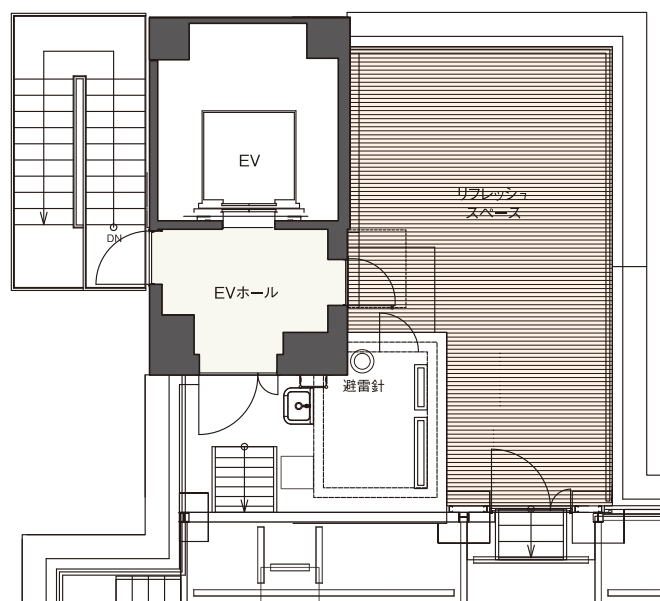
ヒートアイランド現象の軽減、空気の清浄化、騒音低減などの環境への効果だけでなく、美しい景観を創り出している壁面緑化を採用したエントランス。ウッド調のモダンな空間が、利用者をやさしく迎えてくれます。



RF Refresh Space

心を癒してくれる
屋上リフレッシュスペース。

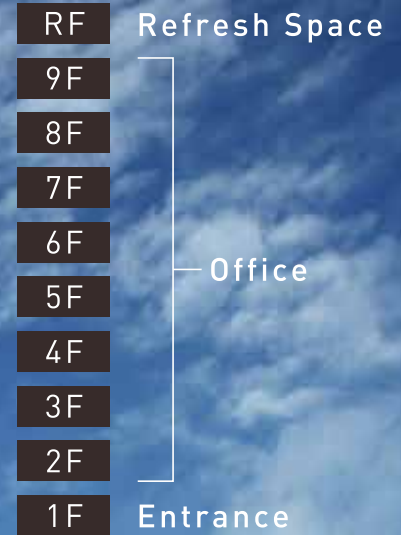
働く人が寛いだり、コミュニティを育む場として利用していただける屋上リフレッシュスペース。開放的な空間を楽しみながら、くつろぎのひと時をお過ごしいただけます。



※リフレッシュスペースには什器類を設置予定

高いアクセス性が魅力の街『水道橋』に 新たなビジネス拠点が誕生。

中央線エリアに位置し、都心ならではの高いアクセス性を有し、
活気ある「東京ドーム」や美しい「小石川後樂園」もある魅力の街、『水道橋』。
そんな『水道橋』エリアでも駅近×2路線利用可能の利便性の優れる場所に、
『水道橋ビジネスキューブ』は誕生します。
多様なワークスタイルに対応する「オフィスフロア」
ワーカーがリラックスできる「屋上リフレッシュスペース」
新しい働き方にも対応した「高スペックな設備仕様」
これからの時代にふさわしいビジネス拠点をお届けします。

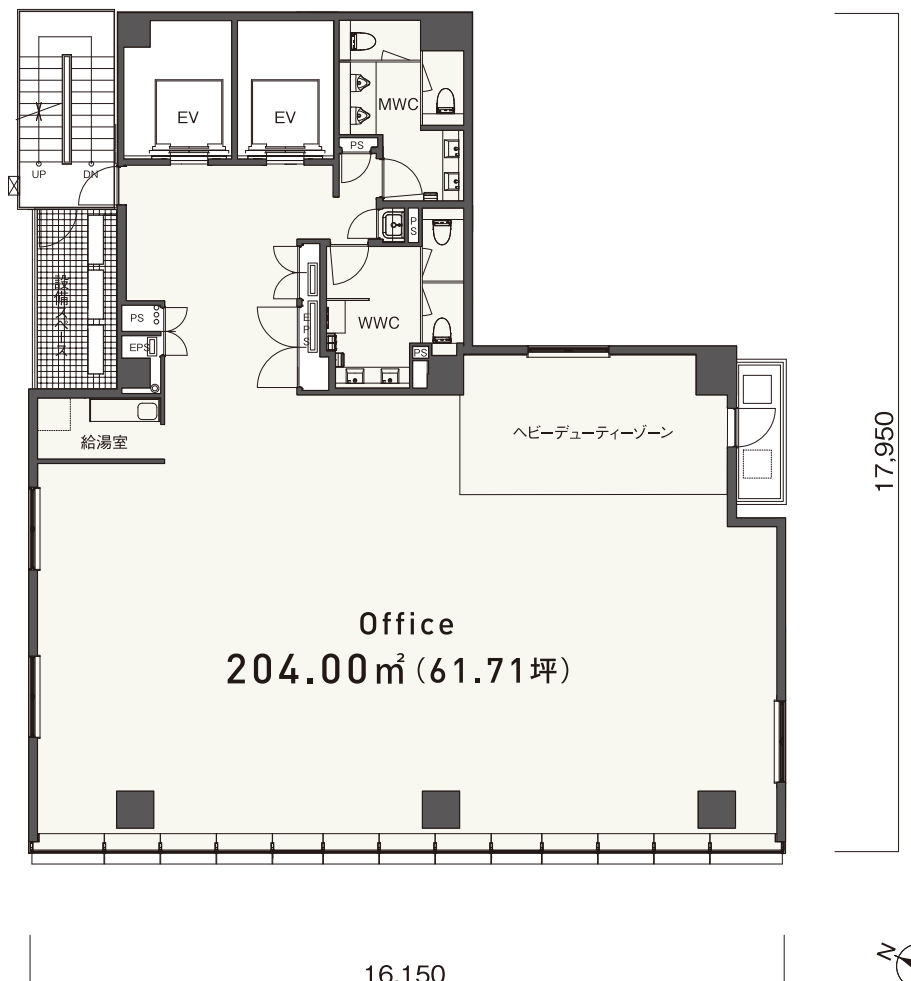


2~9F Office

自由で効率的なレイアウトを実現する、明るく開放的なオフィスフロア。

天井高2,700mmを確保し、明るく開放的な空間を実現。高スペックな設備が快適なオフィスを演出します。

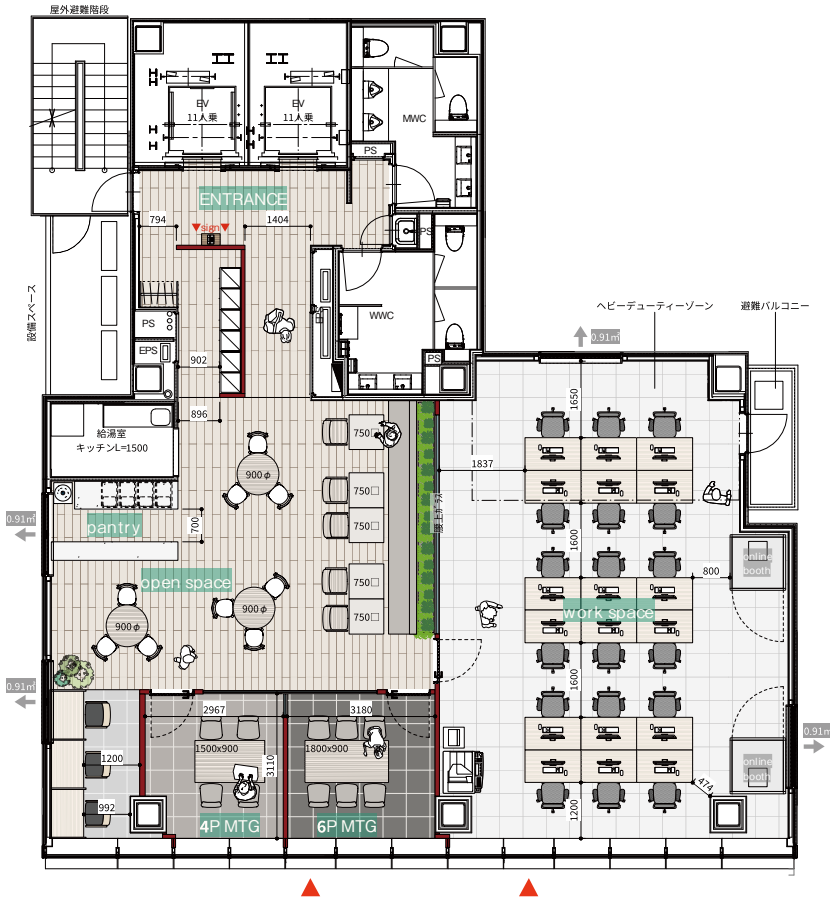
<p>OA フロア 100mm</p>	<p>天井高 2,700mm</p>
<p>HDZ 1,000kg/m²</p>	<p>パウダーコーナー付 女性トイレ</p>
<p>グリッド 天井</p>	<p>非接触対応 トイレ</p>
<p>エレベーター内 イオン発生装置設置</p>	<p>機械換気システム 1時間に2回転 2/h</p>
<p>換気窓 排煙窓併用</p>	<p>個別空調 3ゾーン</p>



Layout plan

Natural

ほどよく空間を仕切り執務室とオープンスペースを採用し、コミュニケーションを活性化させるプラン。



LAYOUT SPEC

席数

執務室:18席/オープンスペース:9席

ロッカー

24台(8P×3台)

会議室

6名用1室/4名用1室



Equipment 人にも環境にもやさしい高スペックな設備仕様

Security

エレベータ不停止機能を実装し、高いセキュリティ性能と24時間入退館を可能としています。
エレベータ不停止機能は、「常時不停止制御」「営業時間中の不停止制御の解除」の設定選択が可能。ご入居企業のスタイルに応じた運用が可能です。

エレベータ
停止階制御



機械警備
24時間入退館



非接触
ICカードキー



Ecology & Economy

全館LED照明、人感センサー付トイレ照明など、人にも環境にもやさしい設備を採用したオフィス環境です。

全館LED照明
自動調光機能付

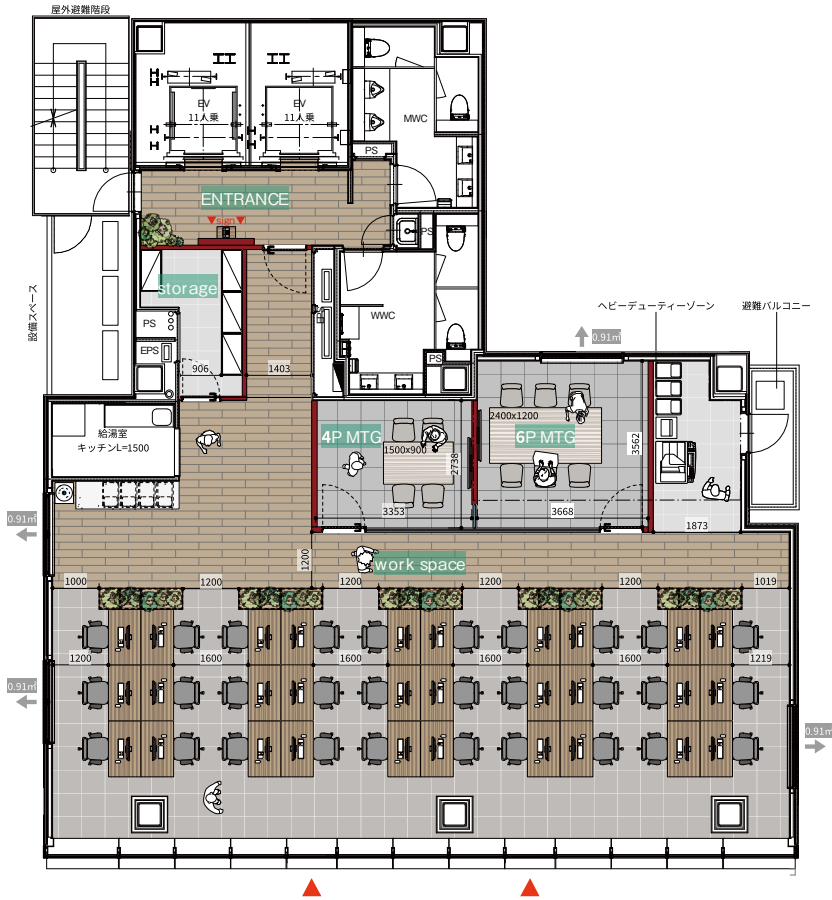


人感センサー付
トイレ照明



Chic

必要な機能がしっかりと確保されており、
様々な業種に対応可能なスペース効率を重視したプラン。



LAYOUT SPEC	
席数	30席
ロッカー	各席に配置(30台)
会議室	6名用1室/4名用1室



Facility 安心・安全をサポートする充実のファシリティー

BCP Support

BCPサポートとして、テナント専有部も対象とした、非常用発電機を実装しています。
停電時には、消防設備に加え、基準階トイレやテナント専有部(16VA/㎡)
に対しても約72時間電力を供給いたします。

※供給の対象範囲は一部となります。



Energy 環境への配慮

Sustainability

外皮の高断熱化および高効率な省エネルギー設備により、従来必要なエネルギーから50%以上の省エネ化を実現予定です。

ZEB Ready
取得予定

※掲載の図面等はすべて竣工前となるため、変更となる場合があります。