

水道橋 BUSINESS CUBE

外観



アクセス



スペック

- 有効天井高 2,700mm
- OAフロア 100mm
- 床荷重 500kg/㎡
(ヘビータテューターゾーン1,000kg/㎡)
- 個別空調 (3ゾーン)
- ELV不停止セキュリティ(24H入退館可)
- ELV乗用2基 (11人乗)
- Low-eペアガラス
- 自然換気窓

J R中央・総武線「水道橋駅」
西口出口より徒歩2分
(直進約100m)

専有部非常用発電機設置
(最大72時間)

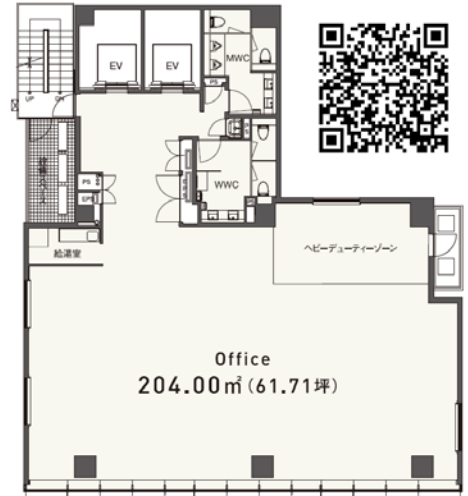
ZEB Ready認証を取得予定

屋上リフレッシュスペース

テナント専用喫煙室

基準階平面図

VR



募集区画

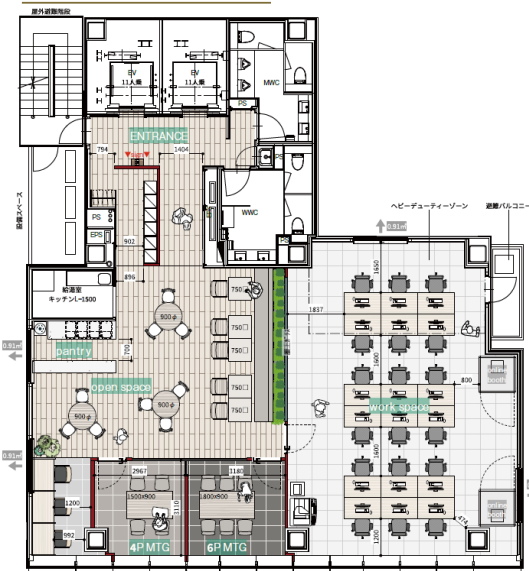
階	用途	面積	月額賃料		月額共益費		敷金	入居可能時期
		坪	単価	金額	単価	金額		
2~9階	事務所	各61.71	相談		賃料に含む	賃料の9ヶ月分	2024年3月	

所在地 : 東京都千代田区神田三崎町二丁目18番5号
交通 : J R中央・総武線「水道橋」駅 西口出口 徒歩2分
都営三田線「水道橋」駅 A2出口 徒歩5分
延床面積 : 1,988.72㎡ (601.58坪)
基準階面積 : 204.00㎡ (61.71坪)
構造/規模 : 鉄骨造地上9階/塔屋1階
設計/施工 : 株式会社鴻池組
竣工年月 : 2024年2月 (予定)

水道橋ビジネスキューブ(セットアッププラン)

Natural

ほどよく空間を仕切り執務室とオープンスペースを採用し、コミュニケーションを活性化させるプラン。

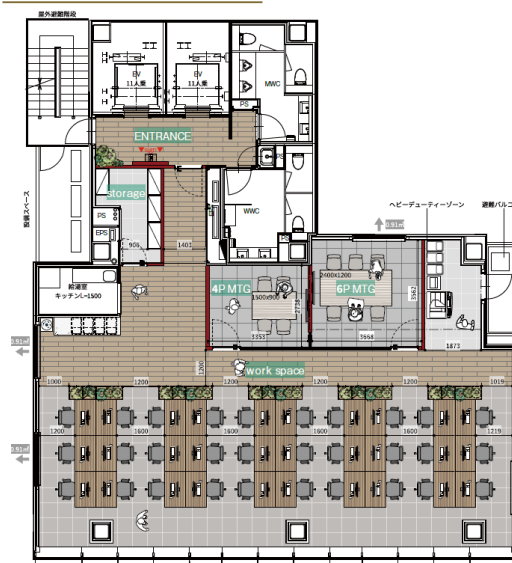


LAYOUT SPEC	
席数	執務室:18席/オープンスペース:9席
ロッカー	24台(8P×3台)
会議室	6名用1室/4名用1室



Chic

必要な機能がしっかりと確保されており、様々な業種に対応可能なスペース効率を重視したプラン。



LAYOUT SPEC	
席数	30席
ロッカー	各席に配置(30台)
会議室	6名用1室/4名用1室



VR



NaturalプランはCGVRもごさいます。

階	用途	面積 坪	月額賃料		月額共益費	敷金	入居可能時期
			単価	金額	金額		
対象は2~6階	事務所	各61.71	@28,000円	1,727,880円	賃料に含む	賃料の3ヶ月分	相談

◆セットアッププラン概要◆

- ・上記Chic・Naturalの2パターンから、貴社に合ったレイアウトプランをお選びください。当社で施工の上、お引渡しいたします。
- ・引渡し状態に什器類は含まれません。内装仕上げのみとなります。(+2,000円/坪で什器付きプランもお選びいただけます。)
- ・当社指定の保証会社へのご加入をお願いいたします。
- ・水道光熱費、通信費、清掃費等の諸費用はご負担いただきます。
- ・退去時原状回復は原則不要(クリーニング費用負担は必須)。
- ・対象フロアは2階~6階となります。