

2023年5月10日

報道関係各位

大成有楽不動産株式会社



## 既存賃貸マンションシリーズ 「リテラス三軒茶屋」リニューアル工事竣工

大成有楽不動産株式会社（本社：東京都中央区、代表取締役社長：浜中裕之）は既存賃貸マンション「リテラス三軒茶屋」のリニューアル工事を竣工いたしましたので、お知らせいたします。

既存賃貸マンション「RETERRACE（リテラス）」は、当社が既存（稼働中）賃貸マンションを購入し、ソフト面・ハード面に新たな価値を付与する賃貸マンションシリーズを表す名称です。

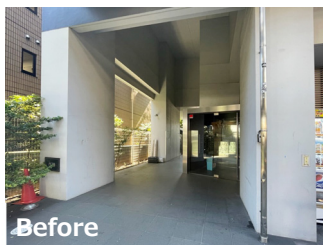
「リテラス」の由来は、従来の新築賃貸マンションシリーズ「TERRACE（テラス）」に「RE（Renovation）」を施し、「刷新する」という意味を加えています。大成有楽不動産の新築分譲マンション「OBER（オーベル）」や「TERRACE（テラス）」のノウハウを生かし、事業を展開していきます。

「リテラス三軒茶屋」は、東急田園都市線「三軒茶屋」駅から徒歩7分・「池尻大橋」駅から徒歩11分の交通利便性に優れた好立地に所在しています。

本物件のリニューアルコンセプトは、「スタイリッシュでありつつ、古き良き味のある空間」とし、特徴的な外観デザインや、築18年のデザイナーズマンションの良さを残しつつ、美観向上の観点から、エントランス内外・エレベーター内等のリニューアルを行いました。

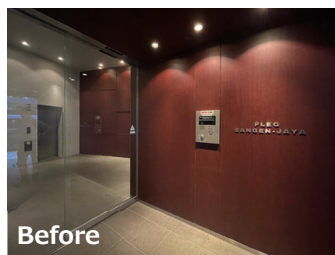
### ■ エントランスアプローチ

暗かった吹き抜けのエントランスアプローチは、外壁のトーンを明るめに変更すると共に上下配光の照明を取り入れ、空間のイメージを一新しました。



### ■ 風除室・エントランスホール

LED照明の交換・追加により明るい空間へ変更。壁には錆調・焼杉調の素材を使い上品かつ味のある空間としました。



### 「リテラス三軒茶屋」物件概要

所在地	東京都世田谷区太子堂 1-4-28（住居表示）
アクセス	東急田園都市線「三軒茶屋」駅徒歩7分、 東急田園都市線「池尻大橋」駅徒歩11分
敷地面積／延床面積	304.68㎡／1,941.89㎡
構造／規模	鉄筋コンクリート／地上11階
戸数	36戸
設計／施工（新築時）	株式会社イクスアーク都市設計／東急建設株式会社
竣工／リニューアル工事完工	2004年8月／2023年2月

## 【「リテラス」シリーズその他の実績】

「リテラス白金台」は、東京メトロ南北線・都営三田線「白金台」駅から徒歩3分・都営浅草線「高輪台」駅から徒歩9分と2駅3路線が利用可能な閑静な住宅エリアに所在しています。

本物件のコンセプトは、「ELEGANT×LUXURY」。外観のエレガントさを残しつつ、内部は落ち着いたあるリッチな気分を味わえるような空間演出を目指し、上質感のあるリノベーションを行いました。

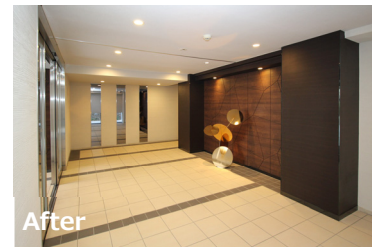
### ■風除室

木目調のパネルを新設する事で、落ち着いたあるエントランスを表現しました。



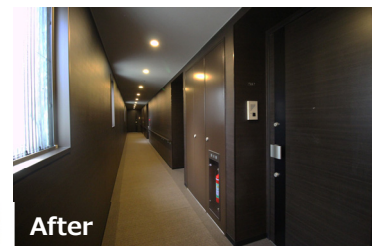
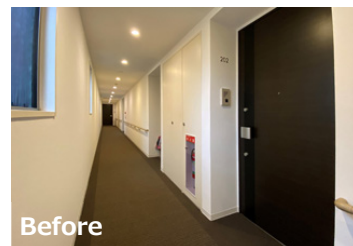
### ■エントランスホール

アイキャッチとして円状のオブジェを設置し、上品な空間を演出しました。



### ■内廊下

自邸へと誘う内廊下は、色調をワントーン下げた空間と温かみのある照明でオンとオフを切り替えられる空間を目指しました。



### ■外構

繁茂していた植栽を入替。自然石を配置し、石の間から色鮮やかな植栽が顔を出し、石を感じられる「ロックガーデン」としました。



## 「リテラス白金台」物件概要

所在地	東京都港区白金台 3-13-25 (住居表示)
アクセス	東京メトロ南北線・都営三田線「白金台」駅徒歩3分 都営浅草線「高輪台」駅徒歩9分
敷地面積／延床面積	776.84㎡／1,467.77㎡
構造／規模	RC造／地上6階
戸数	21戸
設計／施工（新築時）	株式会社エンドウ・アソシエイツ／新日本建設株式会社
竣工／リニューアル工事完工	2010年9月／2020年12月

«リリースに関するお問合せ先»

大成有楽不動産株式会社 社長室 経営企画部 広報室

TEL 03-3567-9415 / E-mail : press-cc@taisei-yuraku.co.jp