

2024年1月23日

報道関係各位

大成有楽不動産株式会社



16 路線利用可能な「大宮」駅に誕生
「オーベル大宮プレイス」
1月27日（土）エントリー者様限定 事前案内会開始

大成有楽不動産株式会社（本社：東京都中央区、代表取締役社長：浜中裕之）は、新築分譲マンション「オーベル大宮プレイス」（埼玉県さいたま市大宮区・総戸数 62 戸）について、1月27日（土）から物件エントリーをいただいた方を対象とした予約制事前案内会を開始いたしますのでお知らせいたします。

「オーベル大宮プレイス」は、16 路線利用可能な首都圏有数のビッグターミナル「大宮」駅が最寄りとなり、都心へのアクセスも良く交通利便性に優れた立地です。当物件はサッカーや野球等ができる多目的グラウンドが整備された大平公園が近くにあるなど、生活に必要な施設が揃う利便性と住環境が融合した「大宮区三橋一丁目」に誕生します。



外観完成予想 CG

<主なポイント>

1. 首都圏有数のビッグターミナル「大宮」駅
2. 利便性と住環境が融合した「大宮区三橋一丁目」
3. IAO 竹田設計起用のデザイナーズレジデンス

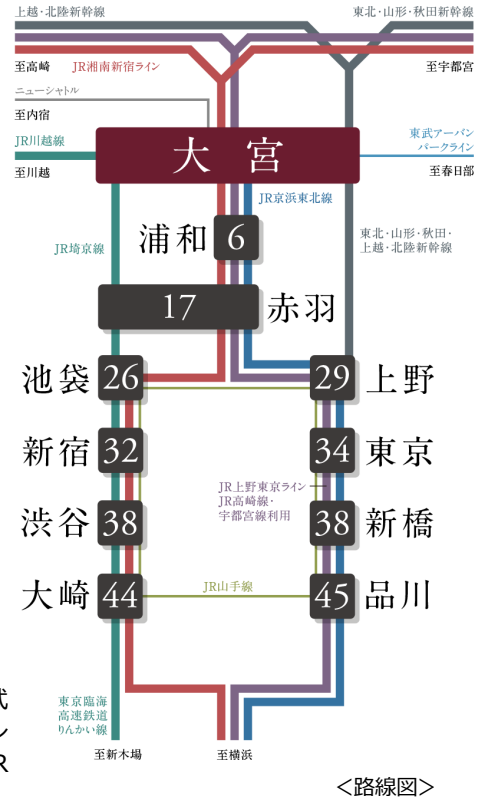
「オーベル大宮プレイス」物件のポイント

1. 首都圏有数のビッグターミナル「大宮」駅

「オーベル大宮プレイス」の最寄り駅である「大宮」駅は、都心東と西どちらにもダイレクトにアクセスできる、16路線※1が利用可能な首都圏有数のビッグターミナルです。JR京浜東北線、埼京線は始発駅のため、「東京」・「新宿」・「渋谷」へ座ってゆったり通勤・通学することが可能です。また、「大宮」駅は新幹線停車駅でもあるため、東日本の玄関口としても利用され、各地へのアクセスも良く交通利便性に優れています。

「大宮」駅周辺は大型商業施設が充実していますが、近年、各種再開発プロジェクトが進行中のため、今後益々の発展が期待されるエリアとなっています。また、「住みたい街（駅）ランキング首都圏版（2023年）」※2において「大宮」駅は、「3位（埼玉県内では1位）」の評価を得ています。

- （※1）JR京浜東北線、JR宇都宮線、JR高崎線、JR上野東京ライン、JR湘南新宿ライン、JR埼京線、JR川越線、JR武蔵野線、東武アーバンパークライン（東武野田線）、埼玉新都市交通ニューシャトル、JR北海道新幹線、JR東北新幹線、JR山形新幹線、JR秋田新幹線、JR上越新幹線、JR北陸新幹線
- （※2）出典：SUUMO 住みたい街ランキング 2023 首都圏版

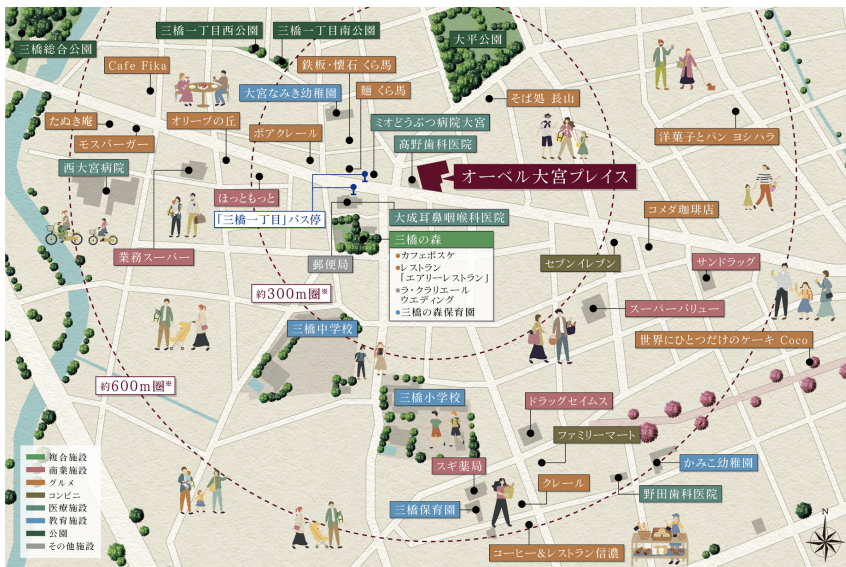


2. 利便性と住環境が融合した「大宮区三橋一丁目」

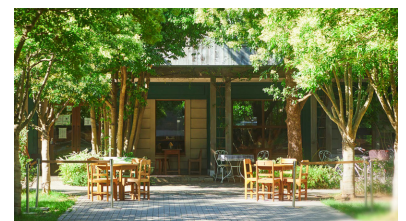
「オーベル大宮プレイス」が位置する「大宮区三橋一丁目」は、公園や医療施設に加えスーパーやドラッグストアなどの生活に必要な施設が揃う、利便性と住環境が融合したエリアです。

静かな住宅街に佇む、森をテーマにした「三橋の森」は、結婚式場をはじめ、フレンチレストラン、ベーカリーカフェ、カルチャースクール、保育園が一体となった複合施設です。「オーベル大宮プレイス」からは道を一本隔てただけの、身近で利用しやすい距離に位置しています。

また、「オーベル大宮プレイス」の建設地は、首都圏の中で比較的海抜が高く、下部の凝灰質粘土と自然堆積した上部のローム土で覆われており、安定し、強度を備えた地質とされる「大宮台地」に立地しています。



エリア概念マップ



三橋の森



大宮台地概念マップ

3. IAO 竹田設計起用のデザイナーズレジデンス

これまでの大宮にない、モダンで瀟洒な邸宅美を目指し、数多くの実績を誇る IAO 竹田設計をオーベルブランドにて初起用しています。

バランスの取れたプロポーションに加え、ファサードではディテールに拘りました。更に、エントランス周りに関しては、ストーリー性のある空間を計画しています。この街に新たな息吹をもたらすデザイナーズレジデンスを目指しました。

「オーベル大宮プレイス」 物件概要

所在地	: 埼玉県さいたま市大宮区三橋一丁目 710-1 他 (地番)
交通	: JR「大宮」駅徒歩 22 分 【バス利用の場合】 「三橋一丁目」バス停まで徒歩 2 分 「三橋一丁目」バス停より「大宮駅西口」バス停までバス約 11 分
総戸数	: 62 戸
敷地面積	: 2,133.78 m ²
構造・規模	: 鉄筋コンクリート造 地上 5 階建
専有面積	: 55.00 m ² ~83.69 m ²
間取り	: 1LDK+S~4LDK
竣工予定時期	: 2025 年 1 月下旬 (予定)
入居予定時期	: 2025 年 3 月下旬 (予定)
売主	: 大成有楽不動産株式会社・三信住建株式会社
設計・監理	: 株式会社 IAO 竹田設計
施工	: ライト工業株式会社

<現地案内図>



オーベル大宮プレイス 物件サイト

<https://www.ober.jp/omiya62/>

「リリースに関するお問合せ先」

大成有楽不動産株式会社 社長室 経営企画部 広報室

TEL 03-3567-9415 / E-mail : press-cc@taisei-yuraku.co.jp