

2026年6月11日

報道関係各位

大成有楽不動産株式会社



「六町」駅徒歩4分、全居室バルコニーに面するワイドスパン設計
「オーベル六町レジデンス」
6月5日開始のオンライン案内会は満席にてスタート（計140枠）

大成有楽不動産株式会社（本社：東京都中央区、代表取締役社長：植草健史）は、新築分譲マンション「オーベル六町レジデンス」（東京都足立区・総戸数78戸）について、6月5日（金）よりオンライン商談を開始しましたのでお知らせいたします。

「オーベル六町レジデンス」は、つくばエクスプレス「六町」駅から起伏のないフラットアプローチで徒歩4分、「六町」駅は5路線が乗り入れる大規模ターミナル「北千住」駅へ直通5分と、都心の主要エリアにスムーズにアクセスすることが可能です。当物件は、区画整理事業により電柱が地中化された新しい街並みが形成されている六町エリアの三方角地に位置し、23区内でありながら空の広さを感じる開放的な住環境が魅力の立地です。ホテルライクな内廊下や、全居室がバルコニーに面するワイドスパン設計を採用し、ZEH-M Oriented や低炭素建築物認定も取得するなど、居住性と環境性能を両立しています。

なお、「オーベル六町レジデンス」の販売活動は、新築分譲マンションブランド「オーベル」の集約型販売拠点 OBER LOUNGE（本社ビル1階）にて行います。6月5日（金）より開始したオンライン案内会は大変ご好評をいただいております。予約枠全て（計140枠）が満席にてスタートいたしました。準備が整い次第、追加開催を予定しております。



外観完成予想 CG

<主なポイント>

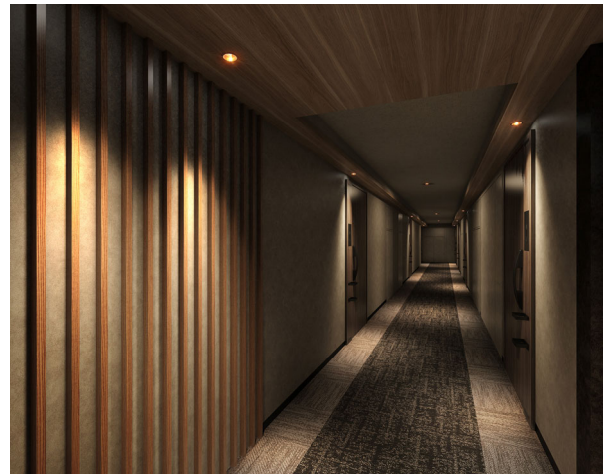
1. ホテルライクな内廊下×全居室バルコニーに面するワイドスパン設計
2. 最新の「家事ラク」設備が支える清潔で快適な暮らし
3. 空間の有効活用と家事動線の最適化を追求した独自のプランニング

「オーベル六町レジデンス」物件のポイント

1. ホテルライクな内廊下×全居室バルコニーに面するワイドスパン設計

プライバシーと快適性を高めるため、共用部にはホテルライクな「内廊下設計」を採用しました。外部からの視線を遮り、雨風の影響を受けない落ち着いた上質な空間を創出します。

住戸計画においては、住戸の開口部を広く確保した『ワイドスパン設計』を採用。すべての居室がバルコニーに面する開放的なプランを実現し、室内へ豊かな採光と通風を届けます。23区内という利便性を享受しながら、静かで穏やかなプライベート空間と光に包まれた開放感を両立する贅沢な住まいを提供します。



内廊下完成予想 CG

2. 最新の「家事ラク」設備が支える清潔で快適な暮らし

「オーベル六町レジデンス」では、忙しい現代人の負担を軽減し、住まいを美しく保つため、最新の「家事ラク」設備を全戸に標準装備しています。

・除菌・洗浄効果を持つ浴室暖房乾燥機「シャーン」を標準装備

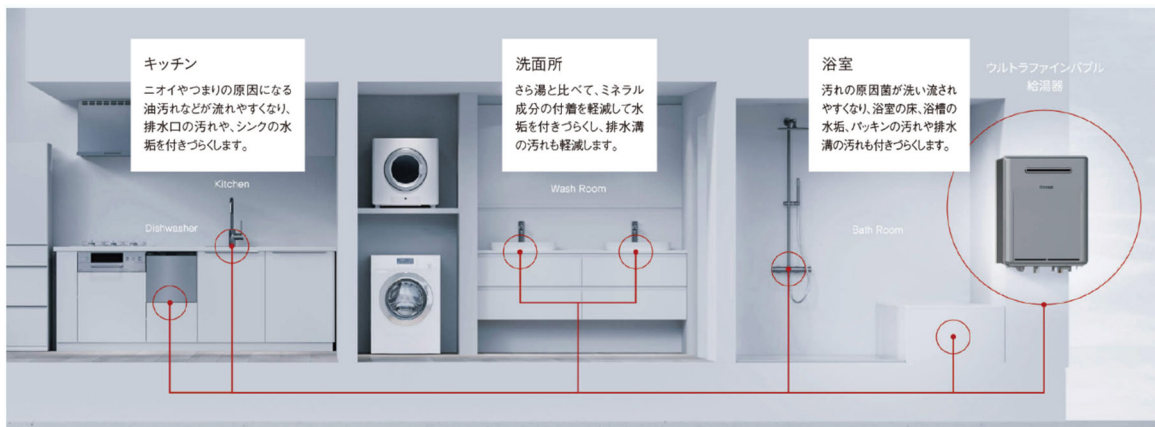
ノーリツ社の最新技術で、除菌・洗浄効果を持つ浴室暖房乾燥機「シャーン」をバスルームに装備しました。入浴後にボタンを押すだけで、浴室全体に除菌効果のあるオゾン水を自動で散布してカビの発生を元から抑制し、面倒なこすり洗いなどの浴室掃除の負担を軽減します。マンションでの採用は首都圏で2例目となる希少な設備です。

・微細な気泡を発生させる「ウルトラファインバブル給湯器」を標準装備

目に見えないほどの微細な気泡「ウルトラファインバブル」※1を発生させる給湯システムを全戸に導入し、キッチンや浴室など家中※2の水回りへ配湯します。通常の水道水と比べて汚れが流れやすく、水垢が付きづらくなり、水回りの美観を保つとともに、肌へうるおいをもたらす効果も期待できます。

※1 「ウルトラファインバブル」は、一般社団法人ファインバブル産業会（FIBA）の登録商標です。

※2 一部水栓を除く



ウルトラファインバブル導線図

3. 空間の有効活用と家事動線の最適化を追求した独自のプランニング

「オーベル六町レジデンス」では、当社の新しい暮らし方提案プロジェクト『yohack life (ヨハクライフ)』から、【土間レージ・アラウンドリー・ウォークスルーパントリー】^{※3}を採用しています。

玄関横には土間とストレージの利便性を融合した「土間レージ」を設置。シューズやアウター、アウトドア用品、外遊びグッズなどを効率的かつ衛生的に収納でき、趣味のスペースとしても利用できる自由な空間を確保しました。

水回りには、洗面室から直接バルコニーへ出入りできる回遊動線「アラウンドリー」を採用。ガス衣類乾燥機「乾太くん」^{※4}や衣類収納棚を実装し、洗濯・乾燥・収納という一連の作業が1つの空間で完結できるランドリー空間となっており、家事の時短を叶えます。

さらに、玄関からキッチンへ直接アプローチできる「ウォークスルーパントリー」は、買い物帰りの荷物整理もスムーズに行うことができます。

これらの考え抜かれた独自のプランニングにより、日々の家事動線を最適化し、ゆとりある快適な暮らしを実現します。

※3 土間レージ・アラウンドリー・ウォークスルーパントリーは、D・E・Et・Ktタイプ（計18戸）に採用

※4 「乾太くん」は、東京ガス株式会社の登録商標です。



「yohack life」
プロモーションサイト URL

<https://taiseiyuraku-yohacklife.jp/>



「オーベル六町レジデンス」 物件概要

所在地	: 東京都足立区六町四丁目付近土地区画整理事業施行地区内 198 街区 六-13-19、1220、1221、1222、1232、1234-2
交通	: つくばエクスプレス「六町」駅徒歩4分
総戸数	: 78戸
敷地面積	: 1,517㎡
構造・規模	: 鉄筋コンクリート造 地上9階建
専有面積	: 33.58㎡~66.12㎡
間取り	: 1LDK~3LDK
竣工予定時期	: 2027年10月
引渡予定時期	: 2027年12月
売主	: 大成有楽不動産株式会社
設計・監理	: 株式会社アーバンライフ建築事務所
施工	: 新日本建設株式会社

<建設予定地>



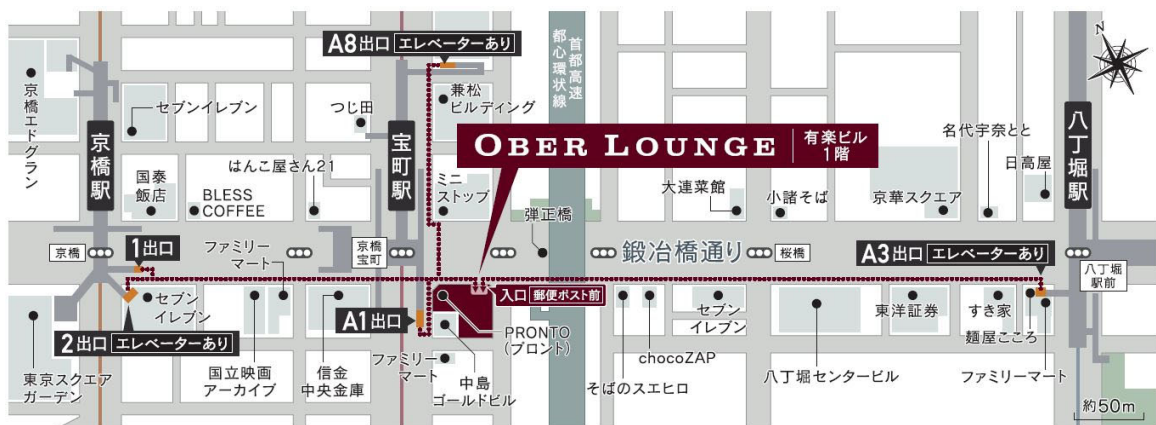
<OBER LOUNGE 所在地>

■住所

東京都中央区京橋 3-13-1 有楽ビル 1階

■交通

東京メトロ銀座線「京橋」駅徒歩3分、都営地下鉄浅草線「宝町」駅徒歩1分



オーベル六町レジデンス 物件サイト

<https://www.ober.jp/rokucho/index.html>

«リリースに関するお問合せ先»

大成有楽不動産株式会社 経営管理本部 総務部 広報・サステナビリティ推進室

TEL 03-3567-9411 / E-mail : press-cc@taisei-yuraku.co.jp